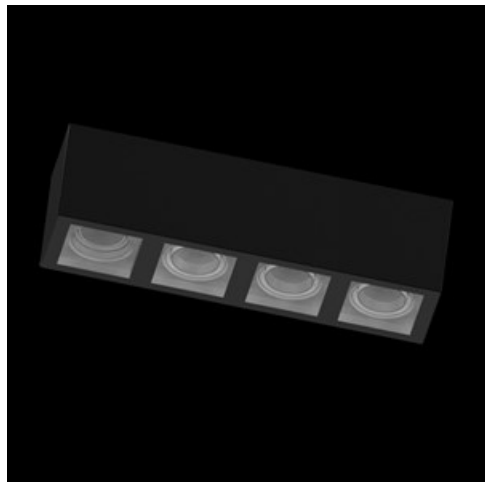


Produkt: BERYL SURFACE NEW LED K-2/L4 3600 MICRO-PRM E 04 IP20/44 830

Index: 19.3077.0017.04



Beschreibung

Innenbeleuchtung. Montage: Anbau an der Decke. Gehäuse aus Aluminium. Farbe - RAL 9005 (schwarz). Abmessungen: 676 x 167 x 195 mm. Abdeckung: Micro-PRM (mikroprismatische aus PMMA). Farbtemperatur 3000 K. SDCM=2. Farbwiedergabeindex CRI85. Lebensdauer: 84000 h L90/B10. Gesamtleistungsaufnahme: 109 W. Vorschaltgerät: Ein/Aus (E). Arbeitstemperaturbereich: 5 ÷ 30° C. Schutzart: IP20/44. Stoßfestigkeitsgrad: IK04. Schutzklasse: II. Die Farbe des Rahmens und des Gehäuses hat einen etwas anderen Farbton als die innere Reflektorabdeckung.

Produktmerkmale

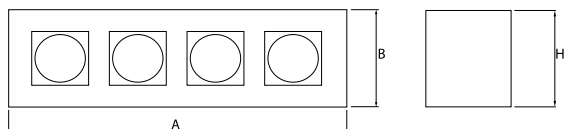
Kategorie	Anbauleuchten
Familie	BERYL SURFACE NEW LED K/L4
Type	BERYL SURFACE NEW LED K-2/L4 3600 MICRO-PRM E 04 IP20/44 830
Index	19.3077.0017.04



Technische Daten

Lichtquelle	LED
LED-Lichtstrom [lm]	14640
LED-Leistung [W]	97
Gesamtleistungsaufnahme [W]	109
Farbtemperatur [K]	3000
CRI	85
SDCM (LED-Quellen)	2
Schutzklasse	II
Schutzart	IP20/44
Netzspannung	220..240 V, 50..60 Hz
Lebensdauer [h]	84000
Lx/By	L90/B10
Umgebungstemperatur [°C]	5 ÷ 30
Betriebsgerät	Ein/Aus (E)

Technische Daten



Montageart	Anbau an der Decke
Leuchtenkörper	Aluminium
Leuchtenfarbe	RAL 9005 (schwarz)
Abdeckung	Micro-PRM (mikroprismatische aus PMMA)
Stoßfestigkeitsgrad	IK04
Abmessungen [mm]	676 x 167 x 195