

Produkt: BERYL SURFACE NEW LED K-2/L3 3600 EDD 34 IP20/44 840

Index: 19.3076.0016.34



Beschreibung

Innenbeleuchtung. Montage: Anbau an der Decke. Gehäuse aus Aluminium. Farbe - RAL 9016 (weiß). Abmessungen: 511 x 167 x 195 mm. Abdeckung: transparentes Glas. Farbtemperatur 4000 K. SDCM=2. Farbwiedergabeindex CRI85. Lebensdauer: 84000 h L90/B10. Gesamtleistungsaufnahme: 81 W. Vorschaltgerät: DIM DALI (EDD). Arbeitstemperaturbereich: 5 ÷ 30° C. Schutzart: IP20/44. Stoßfestigkeitsgrad: IK04. Schutzklasse: II. Die Farbe des Rahmens und des Gehäuses hat einen etwas anderen Farbton als die innere Reflektorabdeckung.

Produktmerkmale

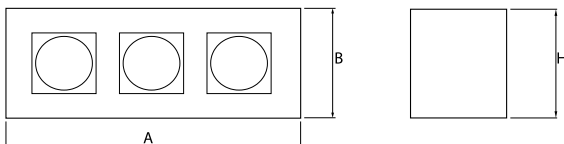
Kategorie	Anbauleuchten
Familie	BERYL SURFACE NEW LED K/L3
Type	BERYL SURFACE NEW LED K-2/L3 3600 EDD 34 IP20/44 840
Index	19.3076.0016.34



Technische Daten

Lichtquelle	LED
LED-Lichtstrom [lm]	11625
LED-Leistung [W]	72
Gesamtleistungsaufnahme [W]	81
Farbtemperatur [K]	4000
CRI	85
SDCM (LED-Quellen)	2
Schutzklasse	II
Schutzart	IP20/44
Netzspannung	220..240 V, 50..60 Hz
Lebensdauer [h]	84000
Lx/By	L90/B10
Umgebungstemperatur [°C]	5 ÷ 30
Betriebsgerät	DIM DALI (EDD)

Technische Daten



Montageart	Anbau an der Decke
Leuchtenkörper	Aluminium
Leuchtenfarbe	RAL 9016 (weiß)
Abdeckung	transparentes Glas
Stoßfestigkeitsgrad	IK04
Abmessungen [mm]	511 x 167 x 195