

Produkt: BERYL SURFACE NEW LED K-2/L2 3600 PLX EDD 04 IP20/44 840

Index: 19.3075.0024.04



Beschreibung

Innenbeleuchtung. Montage: Anbau an der Decke. Gehäuse aus Aluminium. Farbe - RAL 9005 (schwarz). Abmessungen: 341 x 167 x 192 mm. Abdeckung: PLX (PMMA opal). Farbtemperatur 4000 K. SDCM=2. Farbwiedergabeindex CRI80. Lebensdauer: 84000 h L90/B10. Gesamtleistungsaufnahme: 54 W. Vorschaltgerät: DIM DALI (EDD). Arbeitstemperaturbereich: 5 ÷ 30° C. Schutzart: IP20/44. Stoßfestigkeitsgrad: IK04. Schutzklasse: II. Die Farbe des Rahmens und des Gehäuses hat einen etwas anderen Farbton als die innere Reflektorabdeckung.

Produktmerkmale

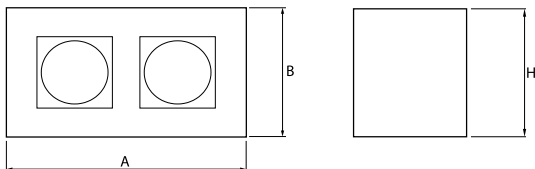
Kategorie	Anbauleuchten
Familie	BERYL SURFACE NEW LED K/L2
Type	BERYL SURFACE NEW LED K-2/L2 3600 PLX EDD 04 IP20/44 840
Index	19.3075.0024.04



Technische Daten

Lichtquelle	LED
LED-Lichtstrom [lm]	7750
LED-Leistung [W]	48
Gesamtleistungsaufnahme [W]	54
Farbtemperatur [K]	4000
CRI	80
SDCM (LED-Quellen)	2
Schutzklasse	II
Schutzart	IP20/44
Netzspannung	220..240 V, 50..60 Hz
Lebensdauer [h]	84000
Lx/By	L90/B10
Umgebungstemperatur [°C]	5 ÷ 30
Betriebsgerät	DIM DALI (EDD)

Technische Daten



Montageart	Anbau an der Decke
Leuchtenkörper	Aluminium
Leuchtenfarbe	RAL 9005 (schwarz)
Abdeckung	PLX (PMMA opal)
Stoßfestigkeitsgrad	IK04
Abmessungen [mm]	341 x 167 x 192