

Produkt: BERYL SURFACE NEW LED K-1/L2 1800 PLX EDD 34 IP20/44 830

Index: 19.3075.0011.34



Beschreibung

Innenbeleuchtung. Montage: Anbau an der Decke. Gehäuse aus Aluminium. Farbe - RAL 9016 (weiß). Abmessungen: 251 x 130 x 155 mm. Abdeckung: PLX (PMMA opal). Farbtemperatur 3000 K. SDCM=2. Farbwiedergabeindex CRI85. Lebensdauer: 83000 h L90/B10. Gesamtleistungsaufnahme: 29 W. Vorschaltgerät: DIM DALI (EDD). Arbeitstemperaturbereich: 5 ÷ 30° C. Schutzart: IP20/44. Stoßfestigkeitsgrad: IK04. Schutzklasse: II. Die Farbe des Rahmens und des Gehäuses hat einen etwas anderen Farbton als die innere Reflektorabdeckung.

Produktmerkmale

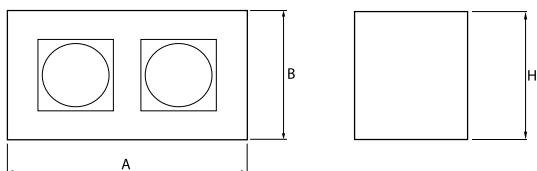
Kategorie	Anbauleuchten
Familie	BERYL SURFACE NEW LED K/L2
Type	BERYL SURFACE NEW LED K-1/L2 1800 PLX EDD 34 IP20/44 830
Index	19.3075.0011.34



Technische Daten

Lichtquelle	LED
LED-Lichtstrom [lm]	3520
LED-Leistung [W]	26
Gesamtleistungsaufnahme [W]	29
Farbtemperatur [K]	3000
CRI	85
SDCM (LED-Quellen)	2
Abstrahlwinkel [°]	(C0-C180) / (C90-C270) - 80,8° / 83,8°
Schutzklasse	II
Schutzart	IP20/44
Netzspannung	220..240 V, 50..60 Hz
Lebensdauer [h]	83000
Lx/By	L90/B10
Umgebungstemperatur [°C]	5 ÷ 30
Betriebsgerät	DIM DALI (EDD)

Technische Daten



Montageart	Anbau an der Decke
Leuchtenkörper	Aluminium
Leuchtenfarbe	RAL 9016 (weiß)
Abdeckung	PLX (PMMA opal)
Stoßfestigkeitsgrad	IK04
Abmessungen [mm]	251 x 130 x 155