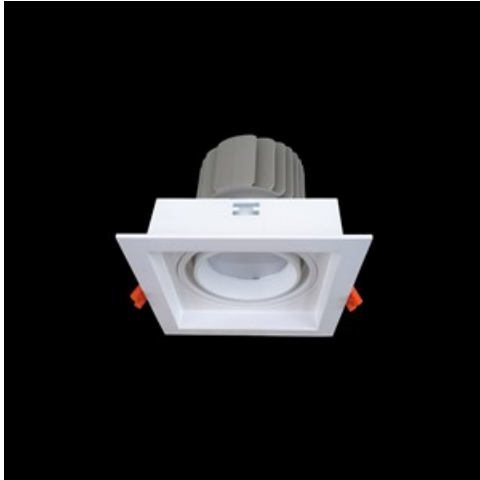


Produkt: BERYL NEW LED K-2 1800 EDD 33 IP20/44 / TUNABLE WHITE

Index: 19.3046.5101.33



Beschreibung

Innenbeleuchtung. Montage: Einbauleuchte für Deckenmontage. Gehäuse aus Aluminium. Farbe - RAL 9010 (weiß). Abmessungen: 160 x 160 x 136 mm. Abdeckung: transparentes Glas. Farbtemperatur 2450 ÷ 7000 K. SDCM=2. Farbwiedergabeindex CRI>85. Lebensdauer: 100000 h L80/B10. Gesamtleistungsaufnahme: 16 W. Vorschaltgerät: DIM DALI (EDD). Arbeitstemperaturbereich: 5 ÷ 30° C. Schutzart: IP20/44. Stoßfestigkeitsgrad: IK04. Schutzklasse: II. Die Farbe des Rahmens und des Gehäuses hat einen etwas anderen Farbton als die innere Reflektorabdeckung.

Produktmerkmale

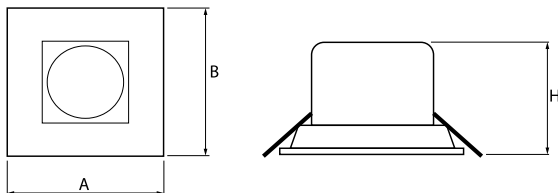
Kategorie	Einbauleuchten
Familie	BERYL NEW LED K
Type	BERYL NEW LED K-2 1800 EDD 33 IP20/44 / TUNABLE WHITE
Index	19.3046.5101.33



Technische Daten

Lichtquelle	LED
LED-Lichtstrom [lm]	1900
LED-Leistung [W]	14
Gesamtleistungsaufnahme [W]	16
Farbtemperatur [K]	2450 ÷ 7000
CRI	>85
SDCM (LED-Quellen)	2
Schutzklasse	II
Schutzart	IP20/44
Netzspannung	220..240 V, 50..60 Hz
Lebensdauer [h]	100000
Lx/By	L80/B10
Umgebungstemperatur [°C]	5 ÷ 30
Betriebsgerät	DIM DALI (EDD)

Technische Daten



Montageart	Einbauleuchte für Deckenmontage
Leuchtenkörper	Aluminium
Leuchtenfarbe	RAL 9010 (weiß)
Abdeckung	transparentes Glas
Stoßfestigkeitsgrad	IK04
Abmessungen [mm]	160 x 160 x 136
Einbaudurchmesser [mm]	148 x 148