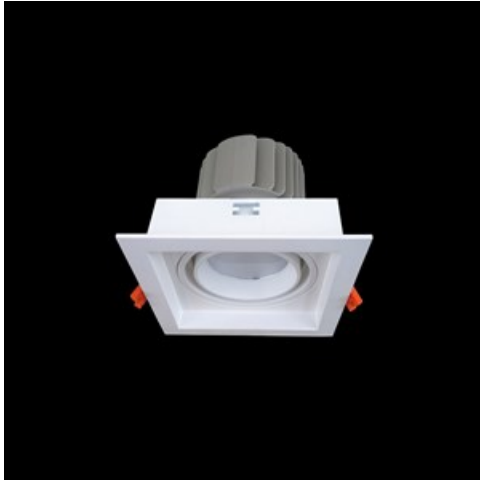


Produkt: BERYL NEW LED K-2 3600 PLX E 33 IP20/44 840**Index:** 19.3046.4201.33

Beschreibung

Innenbeleuchtung. Montage: Einbauleuchte für Deckenmontage. Gehäuse aus Aluminium. Farbe - RAL 9010 (weiß). Abmessungen: 160 x 160 x 136 mm. Abdeckung: PLX (PMMA opal). Farbtemperatur 4000 K. SDCM=2. Farbwiedergabeindex CRI80. Lebensdauer: 84000 h L90/B10. Gesamtleistungsaufnahme: 27 W. Vorschaltgerät: Ein/Aus (E). Arbeitstemperaturbereich: 5 ÷ 30° C. Schutzart: IP20/44. Stoßfestigkeitsgrad: IK04. Schutzklasse: II. Die Farbe des Rahmens und des Gehäuses hat einen etwas anderen Farbton als die innere Reflektorabdeckung.

Produktmerkmale

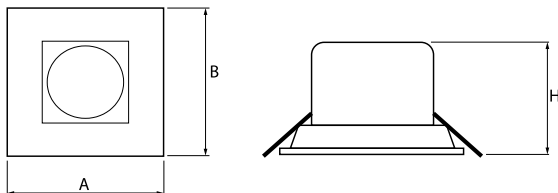
Kategorie	Einbauleuchten
Familie	BERYL NEW LED K
Type	BERYL NEW LED K-2 3600 PLX E 33 IP20/44 840
Index	19.3046.4201.33



Technische Daten

Lichtquelle	LED
LED-Lichtstrom [lm]	3907
LED-Leistung [W]	24
Gesamtleistungsaufnahme [W]	27
Farbtemperatur [K]	4000
CRI	80
SDCM (LED-Quellen)	2
Schutzklasse	II
Schutzart	IP20/44
Netzspannung	220..240 V, 50..60 Hz
Lebensdauer [h]	84000
Lx/By	L90/B10
Umgebungstemperatur [°C]	5 ÷ 30
Betriebsgerät	Ein/Aus (E)

Technische Daten



Montageart	Einbauleuchte für Deckenmontage
Leuchtenkörper	Aluminium
Leuchtenfarbe	RAL 9010 (weiß)
Abdeckung	PLX (PMMA opal)
Stoßfestigkeitsgrad	IK04
Gewicht [kg]	1,06
Abmessungen [mm]	160 x 160 x 136
Einbaudurchmesser [mm]	148 x 148