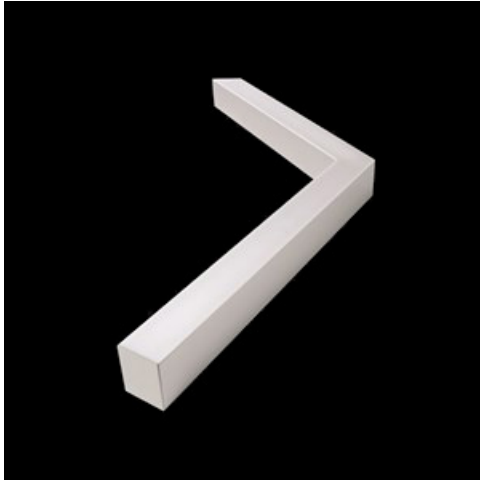


Produkt: SNAKE V LED 8800 MICRO-PRM E 24 840**Index:** 19.3036.2013.24

Beschreibung

Innenbeleuchtung. Montage: Anbau an der Decke oder an Aufhängebügeln. Gehäuse aus Aluminium. Farbe - eloxiertes Aluminium. Abmessungen: 1150/1150 x 63 x 74 mm. Abdeckung: Micro-PRM (mikroprismatische aus PMMA). Farbtemperatur 4000 K. SDCM=3. Farbwiedergabeindex CRI>80. Lebensdauer: 100000 (1) / 147000 (2) h L80/B10 (1) / L70/B50 (2). Leuchtenlichtstrom: 6995 lm. Gesamtleistungsaufnahme: 56 W. Lichtausbeute: 125 lm/W. Vorschaltgerät: Ein/Aus (E). Arbeitstemperaturbereich: 5 ÷ 30° C. Schutzart: IP20. Stoßfestigkeitsgrad: IK04. Schutzklasse: I.

Produktmerkmale

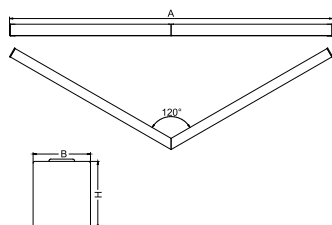
Kategorie	Architektonische Leuchten
Familie	SNAKE V LED
Type	SNAKE V LED 8800 MICRO-PRM E 24 840
Index	19.3036.2013.24



Technische Daten

Lichtquelle	LED
LED-Lichtstrom [lm]	9288
LED-Leistung [W]	50
Leuchtenlichtstrom [lm]	6995
Gesamtleistungsaufnahme [W]	56
Leuchten Lichtausbeute [lm/W]	125
Farbtemperatur [K]	4000
CRI	>80
SDCM (LED-Quellen)	3
Abstrahlwinkel [°]	(C0-C180) / (C90-C270) - 82,8° / 97,2°
Schutzklasse	I
Schutzart	IP20
Netzspannung	220..240 V, 50..60 Hz
Lebensdauer [h]	100000 (1) / 147000 (2)
Lx/By	L80/B10 (1) / L70/B50 (2)
Umgebungstemperatur [°C]	5 ÷ 30
Betriebsgerät	Ein/Aus (E)

Technische Daten



Montageart	Anbau an der Decke oder an Aufhängebügeln
Leuchtenkörper	Aluminium
Leuchtenfarbe	eloxiertes Aluminium
Abdeckung	Micro-PRM (mikroprismatische aus PMMA)
Stoßfestigkeitsgrad	IK04
Abmessungen [mm]	1150/1150 x 63 x 74

Lichtverteilung



Zubehör

Index 6E1-500KWAN1P-3

Type SUSPENSION NEW TYPE-A 24
LENGHT 1,5M WIRE 3X 1-POINT

Index 6E1-8670-B-1,5-3X

Type SUSPENSION NEW TYPE-F
LENGHT-1,5 METER WIRE 3X 1-
POINT

Index 6E1-8670-B-1,5

Type SUSPENSION NEW TYPE-E
LENGHT-1,5 METER WITHOUT
WIRE 1-POINT

Index 6E1-500KWAN1P-B

Type SUSPENSION NEW TYPE-B 24
LENGHT 1,5M WITHOUT WIRE 1-
POINT