

**Produkt:** SNAKE V LED 4400 PLX E 24 840**Index:** 19.3036.1005.24

## Beschreibung

Innenbeleuchtung. Montage: Anbau an der Decke oder an Aufhängebügeln. Gehäuse aus Aluminium. Farbe - eloxiertes Aluminium. Abmessungen: 590/590 x 63 x 74 mm. Abdeckung: PLX (PMMA opal). Farbtemperatur 4000 K. SDCM=3. Farbwiedergabeindex CRI>80. Lebensdauer: 100000 (1) / 147000 (2) h L80/B10 (1) / L70/B50 (2). Leuchtenlichtstrom: 3095 lm. Gesamtleistungsaufnahme: 28 W. Lichtausbeute: 111 lm/W. Vorschaltgerät: Ein/Aus (E). Arbeitstemperaturbereich: 5 ÷ 30° C. Schutzart: IP20. Stoßfestigkeitsgrad: IK04. Schutzklasse: I.

## Produktmerkmale

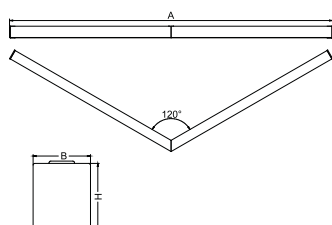
Kategorie	Architektonische Leuchten
Familie	SNAKE V LED
Type	SNAKE V LED 4400 PLX E 24 840
Index	19.3036.1005.24



## Technische Daten

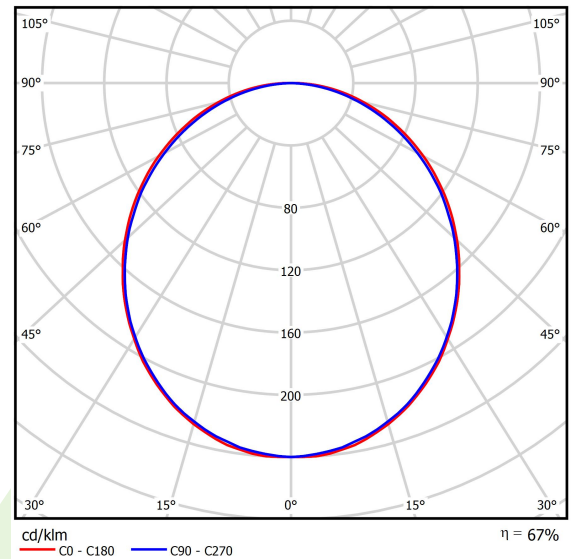
Lichtquelle	LED
LED-Lichtstrom [lm]	4644
LED-Leistung [W]	25
Leuchtenlichtstrom [lm]	3095
Gesamtleistungsaufnahme [W]	28
Leuchten Lichtausbeute [lm/W]	111
Farbtemperatur [K]	4000
CRI	>80
SDCM (LED-Quellen)	3
Abstrahlwinkel [°]	(C0-C180) / (C90-C270) - 109° / 107,2°
Schutzklasse	I
Schutzart	IP20
Netzspannung	220..240 V, 50..60 Hz
Lebensdauer [h]	100000 (1) / 147000 (2)
Lx/By	L80/B10 (1) / L70/B50 (2)
Umgebungstemperatur [°C]	5 ÷ 30
Betriebsgerät	Ein/Aus (E)

## Technische Daten



Montageart	Anbau an der Decke oder an Aufhängebügeln
Leuchtenkörper	Aluminium
Leuchtenfarbe	eloxiertes Aluminium
Abdeckung	PLX (PMMA opal)
Stoßfestigkeitsgrad	IK04
Abmessungen [mm]	590/590 x 63 x 74

## Lichtverteilung



## Zubehör

Index 6E1-500KWAN1P-3

Type SUSPENSION NEW TYPE-A 24  
LENGHT 1,5M WIRE 3X 1-POINT

Index 6E1-8670-B-1,5-3X

Type SUSPENSION NEW TYPE-F  
LENGHT-1,5 METER WIRE 3X 1-  
POINT

Index 6E1-8670-B-1,5

Type SUSPENSION NEW TYPE-E  
LENGHT-1,5 METER WITHOUT  
WIRE 1-POINT

Index 6E1-500KWAN1P-B

Type SUSPENSION NEW TYPE-B 24  
LENGHT 1,5M WITHOUT WIRE 1-  
POINT