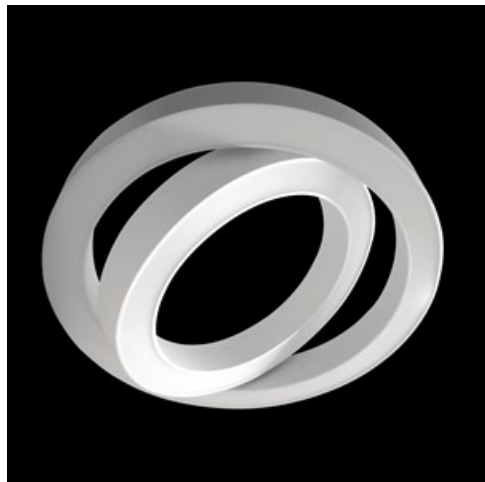


**Produkt:** DOUBLE SPHERE LED 25000 E PLX 34 830 / S-1,5M**Index:** 19.3016.0001.34

## Beschreibung

Innenbeleuchtung. Montage: An Aufhängebügeln. Gehäuse aus Aluminium. Farbe - RAL 9016 (weiß). Abmessungen: 887 x 100 mm. Abdeckung: PLX (PMMA opal). Farbtemperatur 3000 K. SDCM=3. Farbwiedergabeindex CRI>80. Lebensdauer: 60000 h L80/B10. Leuchtenlichtstrom: 13198 lm. Gesamtleistungsaufnahme: 213 W. Lichtausbeute: 62 lm/W. Vorschaltgerät: Ein/Aus (E). Arbeitstemperaturbereich: 5 ÷ 30° C. Schutzart: IP20. Stoßfestigkeitsgrad: IK03. Schutzklasse: I.

## Produktmerkmale

Kategorie	Architektonische Leuchten
Familie	DOUBLE SPHERE LED
Type	DOUBLE SPHERE LED 25000 E PLX 34 830 / S-1,5M
Index	19.3016.0001.34



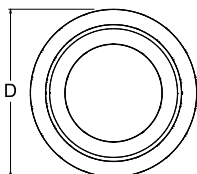
## Technische Daten

Lichtquelle	LED
LED-Lichtstrom [lm]	25168
LED-Leistung [W]	190
Leuchtenlichtstrom [lm]	13198
Gesamtleistungsaufnahme [W]	213
Leuchten Lichtausbeute [lm/W]	62
Farbtemperatur [K]	3000
CRI	>80
SDCM (LED-Quellen)	3
Abstrahlwinkel [°]	(C0-C180) / (C90-C270) - 113,4° / 111,8°
Schutzklasse	I
Schutzart	IP20
Netzspannung	220..240 V, 50..60 Hz
Lebensdauer [h]	60000
Lx/By	L80/B10
Umgebungstemperatur [°C]	5 ÷ 30
Betriebsgerät	Ein/Aus (E)

## Technische Daten

Montageart	An Aufhängebügeln
Leuchtenkörper	Aluminium
Leuchtenfarbe	RAL 9016 (weiß)
Abdeckung	PLX (PMMA opal)
Stoßfestigkeitsgrad	IK03
Gewicht [kg]	6,8
Abmessungen [mm]	887 x 100

H [ ]



## Lichtverteilung



## Zubehör

Index 6E5-000OKW1PH-3

Type SUSPENSION NEW TYPE-M 34  
LENGHT 5,0M WIRE 3X 1-POINT



Index 6E1-8670B-B-5

Type SUSPENSION NEW TYPE-N  
LENGHT-5,0 METER WITHOUT  
WIRE 1-POINT

