

Produkt: BERYL KN LED UP&DOWN 2x2,4W 5°-21° E IP40 34 865

Indeks: 19.3013.2004.34



Opis

Oprawa oświetleniowa przystosowana do montażu ściennego. Jako źródło światła zastosowano LEDy o wysokiej skuteczności świetlnej. Układ optyczny składa się ze specjalistycznych soczewek realizujących rozsył światła o kącie 5-21°. Dzięki zastosowanym rozwiązaniom układu optycznego, produkt posiada wysoką sprawność. Korpus oprawy wykonany z anodowanego profilu aluminiowego. Stopień ochrony przed wnikaniem ciał stałych, pyłu i wilgoci – IP40 lub IP65. Oprawa przeznaczona do oświetlania dekoracyjnego lub akcentującego np. w restauracjach, pubach czy kawiarniach.

Informacje o produkcie

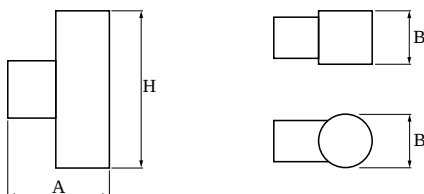
Kategoria	Oprawy architektoniczne
Rodzina	BERYL KN LED UP&DOWN
Nazwa	BERYL KN LED UP&DOWN 2x2,4W 5°-21° E IP40 34 865
Indeks	19.3013.2004.34



Dane świetlne i elektryczne

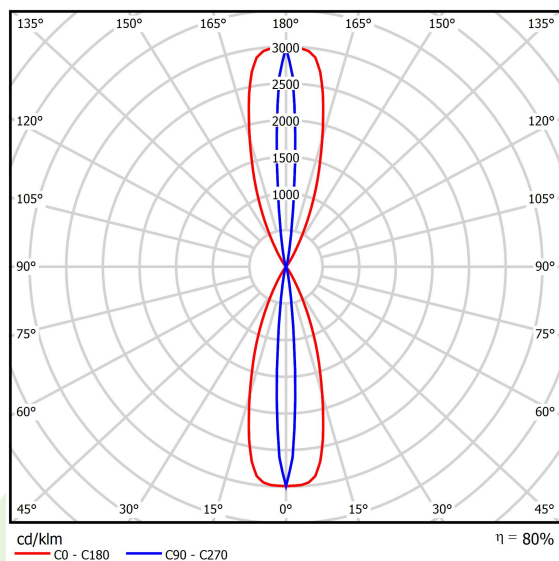
Typ źródła	LED
Strumień LED [lm]	426
Moc LED [W]	5
Strumień oprawy [lm]	343
Moc oprawy [W]	7
Skuteczność świetlna oprawy [lm/W]	49
Temperatura barwowa [K]	6500
CRI	>80
Kąt rozsyłu światła [°]	(C0-C180) / (C90-C270) - 36° / 9,6°
Klasa ochrony	I
Stopień szczelności	IP40
Zasilanie	220..240 V, 50..60 Hz
Żywotność LED [h]	50000
Lx/By	L70/B50
Temperatura otoczenia [°C]	5 ÷ 30
Zasilacz elektroniczny	standard (E)
Obciążalność obwodów	81 (B10), 157 (B16), 265 (C10), 317 (C16)

Dane mechaniczne



Montaż	naścienny
Materiał	aluminium
Kolor	RAL 9016 (biały)
Przesłona	poliwęglan transparentny
Odporność mechaniczna	IK04
Wymiary [mm]	75 x 50 x 148

Fotometria



Tolerancja strumienia świetlnego +/- 10%. Tolerancja mocy +/- 10%.
Dane techniczne mogą ulec zmianie. Zdjęcia opraw mogą odbiegać od rzeczywistości.
Data ostatniej aktualizacji: 08-08-2024