

**Produkt:** BERYL KN LED UP&DOWN 2x2,4W LED 5°-21°/6500K IP40 34

**Index:** 19.3013.2004.34



## Beschreibung

Innenbeleuchtung. Montage: Wandleuchte. Gehäuse aus Aluminium. Farbe - RAL 9016 (weiß). Abmessungen: 75 x 50 x 148 mm. Abdeckung: transparentes Polycarbonat. Farbtemperatur 6500 K. SDCM=5. Farbwiedergabeindex CRI>80. Lebensdauer: 50000 h L70/B50. Leuchtenlichtstrom: 342 lm. Gesamtleistungsaufnahme: 7 W. Lichtausbeute: 49 lm/W. Vorschaltgerät: Ein/Aus (E). Arbeitstemperaturbereich: 5 ÷ 30° C. Schutzart: IP40. Stoßfestigkeitsgrad: IK04. Schutzklasse: I.

## Produktmerkmale

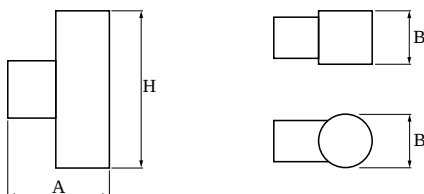
|           |  |
|-----------|--|
| Kategorie | Architektonische Leuchten                            |
| Familie   | BERYL KN LED UP&DOWN                                 |
| Type      | BERYL KN LED UP&DOWN 2x2,4W LED 5°-21°/6500K IP40 34 |
| Index     | 19.3013.2004.34                                      |



## Technische Daten

|                               |                                     |
|-------------------------------|-------------------------------------|
| Lichtquelle                   | LED                                 |
| LED-Lichtstrom [lm]           | 426                                 |
| LED-Leistung [W]              | 5                                   |
| Leuchtenlichtstrom [lm]       | 342                                 |
| Gesamtleistungsaufnahme [W]   | 7                                   |
| Leuchten Lichtausbeute [lm/W] | 49                                  |
| Farbtemperatur [K]            | 6500                                |
| CRI                           | >80                                 |
| SDCM (LED-Quellen)            | 5                                   |
| Abstrahlwinkel [°]            | (C0-C180) / (C90-C270) - 36° / 9,6° |
| Schutzklasse                  | I                                   |
| Schutzart                     | IP40                                |
| Netzspannung                  | 220..240 V, 50..60 Hz               |
| Lebensdauer [h]               | 50000                               |
| Lx/By                         | L70/B50                             |
| Umgebungstemperatur [°C]      | 5 ÷ 30                              |
| Betriebsgerät                 | Ein/Aus (E)                         |

## Technische Daten



|                     |                            |
|---------------------|----------------------------|
| Montageart          | Wandleuchte                |
| Leuchtenkörper      | Aluminium                  |
| Leuchtenfarbe       | RAL 9016 (weiß)            |
| Abdeckung           | transparentes Polycarbonat |
| Stoßfestigkeitsgrad | IK04                       |
| Abmessungen [mm]    | 75 x 50 x 148              |

## Lichtverteilung

