

Produkt: BERYL KN LED UP&DOWN 2x2,4W LED 5°-21°/4000K IP40 21

Index: 19.3013.2003.21



Beschreibung

Innenbeleuchtung. Montage: Wandleuchte. Gehäuse aus Aluminium. Farbe - RAL 9006 (grau, metallisch, feine Struktur). Abmessungen: 75 x 50 x 148 mm. Abdeckung: transparentes Polycarbonat. Farbtemperatur 4000 K. SDCM=5. Farbwiedergabeindex CRI>80. Lebensdauer: 50000 h L70/B50. Leuchtenlichtstrom: 300 lm. Gesamtleistungsaufnahme: 7 W. Lichtausbeute: 43 lm/W. Vorschaltgerät: Ein/Aus (E). Arbeitstemperaturbereich: 5 ÷ 30° C. Schutzart: IP40. Stoßfestigkeitsgrad: IK04. Schutzklasse: I.

Produktmerkmale

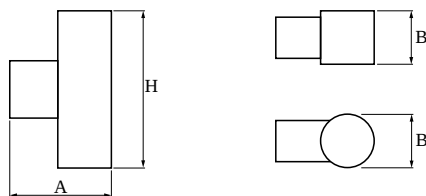
Kategorie	Architektonische Leuchten
Familie	BERYL KN LED UP&DOWN
Type	BERYL KN LED UP&DOWN 2x2,4W LED 5°-21°/4000K IP40 21
Index	19.3013.2003.21



Technische Daten

Lichtquelle	LED
LED-Lichtstrom [lm]	374
LED-Leistung [W]	5
Leuchtenlichtstrom [lm]	300
Gesamtleistungsaufnahme [W]	7
Leuchten Lichtausbeute [lm/W]	43
Farbtemperatur [K]	4000
CRI	>80
SDCM (LED-Quellen)	5
Abstrahlwinkel [°]	(C0-C180) / (C90-C270) - 36° / 9,6°
Schutzklasse	I
Schutzart	IP40
Netzspannung	220..240 V, 50..60 Hz
Lebensdauer [h]	50000
Lx/By	L70/B50
Umgebungstemperatur [°C]	5 ÷ 30
Betriebsgerät	Ein/Aus (E)

Technische Daten



Montageart	Wandleuchte
Leuchtenkörper	Aluminium
Leuchtenfarbe	RAL 9006 (grau, metallisch, feine Struktur)
Abdeckung	transparentes Polycarbonat
Stoßfestigkeitsgrad	IK04
Abmessungen [mm]	75 x 50 x 148

Lichtverteilung

