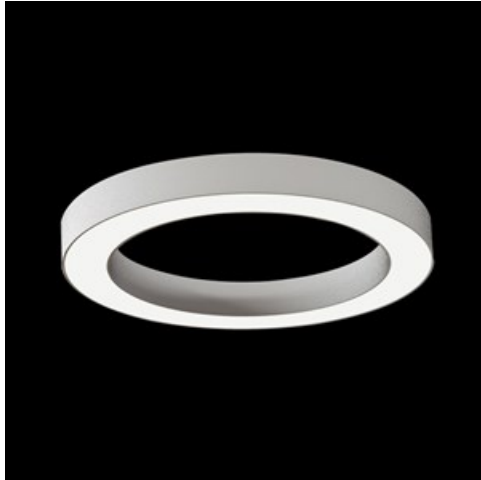


Produkt: ARTSHAPE ROUND LED MEDIUM EDGE SUSPENDED 4500 PLX E 34 840 / S-1,5M

Index: 19.3003.2007.34



Beschreibung

Innenbeleuchtung. Montage: An Aufhängebügeln. Gehäuse aus Aluminium. Farbe - RAL 9016 (weiß). Abmessungen: Ø900 x 85 mm. Abdeckung: PLX (PMMA opal). Farbtemperatur 4000 K. SDCM=3. Farbwiedergabeindex CRI>80. Lebensdauer: 60000 h L80/B10. Leuchtenlichtstrom: 2336 lm. Gesamtleistungsaufnahme: 35 W. Lichtausbeute: 67 lm/W. Vorschaltgerät: Ein/Aus (E). Arbeitstemperaturbereich: 0 ÷ 30° C. Schutzart: IP40. Stoßfestigkeitsgrad: IK04. Schutzklasse: I. Die Leuchten zeichnen sich durch eine dicht abgeschlossene Kammer mit Leuchtdioden (IP65), wodurch sogar bei einer langen Nutzungsdauer auf der Blende keine Verschmutzungen zu sehen sind. Temperaturbereich für Lagerung und Transport von 0° C bis 40° C.

Produktmerkmale

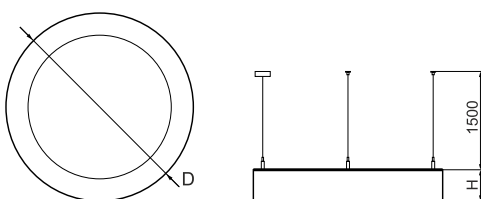
Kategorie	Architektonische Leuchten
Familie	ARTSHAPE ROUND LED
Type	ARTSHAPE ROUND LED MEDIUM EDGE SUSPENDED 4500 PLX E 34 840 / S-1,5M
Index	19.3003.2007.34



Technische Daten

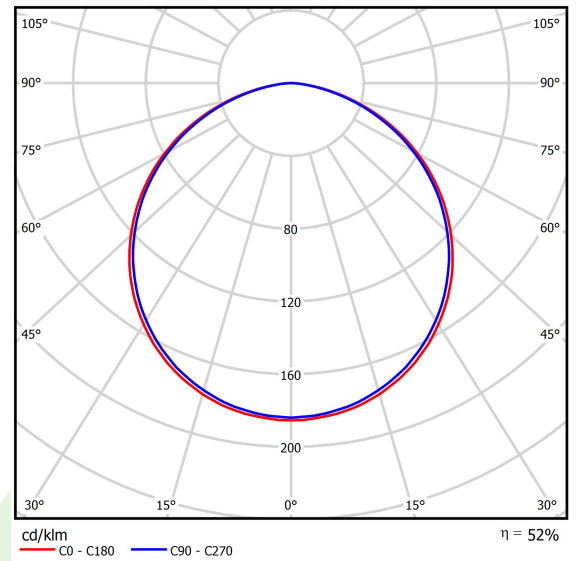
Lichtquelle	LED
LED-Lichtstrom [lm]	4455
LED-Leistung [W]	32
Leuchtenlichtstrom [lm]	2336
Gesamtleistungsaufnahme [W]	35
Leuchten Lichtausbeute [lm/W]	67
Farbtemperatur [K]	4000
CRI	>80
SDCM (LED-Quellen)	3
Abstrahlwinkel [°]	(C0-C180) / (C90-C270) - 113,4° / 111,8°
Photobiologische Risikoklasse (IEC/EN 62471)	RG0
Schutzklasse	I
Schutzart	IP40
Netzspannung	220..240 V, 50..60 Hz
Lebensdauer [h]	60000
Lx/By	L80/B10
Umgebungstemperatur [°C]	0 ÷ 30
Betriebsgerät	Ein/Aus (E)

Technische Daten



Montageart	An Aufhängebügeln
Leuchtenkörper	Aluminium
Leuchtenfarbe	RAL 9016 (weiß)
Abdeckung	PLX (PMMA opal)
Stoßfestigkeitsgrad	IK04
Gewicht [kg]	7
Abmessungen [mm]	Ø900 x 85

Lichtverteilung



Zubehör

Index 6E1-5000KW1P-3

Type SUSPENSION NEW TYPE-J 34
LENGHT 1,5M WIRE 3X 1-POINT

Index 6E1-8670-B-1,5

Type SUSPENSION NEW TYPE-E
LENGHT-1,5 METER WITHOUT
WIRE 1-POINT