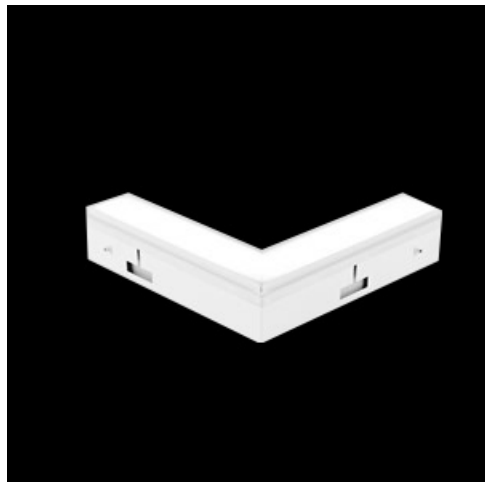


**Produkt:** PATOS-LINE LED 3300 MICRO-PRM E 840 LINE-S / CONNECTOR TYPE-LD 600/300

**Index:** 19.0032.0409.34



## Beschreibung

Innenbeleuchtung. Montage: Einbauleuchte für Deckenmontage. Gehäuse aus Stahlblech. Farbe - weiß. Abmessungen: 602/301 x 76 x 83 mm. Abdeckung: Micro-PRM (mikroprismatische aus PMMA). Farbtemperatur 4000 K. SDCM=3. Farbwiedergabeindex CRI>80. Lebensdauer: 100000 (1) / 147000 (2) h L80/B10 (1) / L70/B50 (2). Leuchtenlichtstrom: 2623 lm. Gesamtleistungsaufnahme: 21 W. Lichtausbeute: 125 lm/W. Vorschaltgerät: Ein/Aus (E). Arbeitstemperaturbereich: 5 ÷ 30° C. Schutzart: IP20. Stoßfestigkeitsgrad: IK04. Schutzklasse: I.

## Produktmerkmale

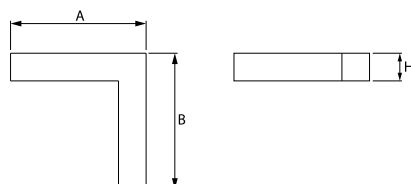
Kategorie	Architektonische Leuchten
Familie	PATOS LINE LED CONNECTOR L
Type	PATOS-LINE LED 3300 MICRO-PRM E 840 LINE-S / CONNECTOR TYPE-LD 600/300
Index	19.0032.0409.34



## Technische Daten

Lichtquelle	LED
LED-Lichtstrom [lm]	3483
LED-Leistung [W]	19
Leuchtenlichtstrom [lm]	2623
Gesamtleistungsaufnahme [W]	21
Leuchten Lichtausbeute [lm/W]	125
Farbtemperatur [K]	4000
CRI	>80
SDCM (LED-Quellen)	3
Abstrahlwinkel [°]	(C0-C180) / (C90-C270) - 82,8° / 97,2°
Schutzklasse	I
Schutzart	IP20
Netzspannung	220..240 V, 50..60 Hz
Lebensdauer [h]	100000 (1) / 147000 (2)
Lx/By	L80/B10 (1) / L70/B50 (2)
Umgebungstemperatur [°C]	5 ÷ 30
Betriebsgerät	Ein/Aus (E)

## Technische Daten



Montageart	Einbauleuchte für Deckenmontage
Leuchtenkörper	Stahlblech
Leuchtenfarbe	weiß
Abdeckung	Micro-PRM (mikroprismatische aus PMMA)
Stoßfestigkeitsgrad	IK04
Abmessungen [mm]	602/301 x 76 x 83
Einbaudurchmesser [mm]	604/302 x 80

## Lichtverteilung

