



## X-LINE SLIM UP&DOWN LED

### Anbauleuchten



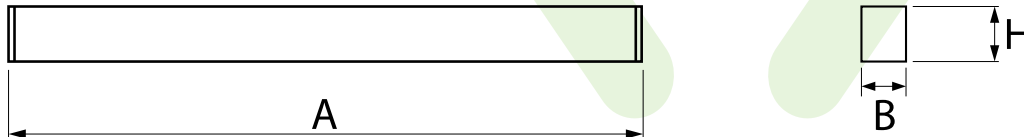
Innenbeleuchtung. Montage: Anbau an Aufhängebügeln. Gehäuse aus Aluminium. Arbeitstemperaturbereich:  $5 \div 30^{\circ} \text{C}$ . Stoßfestigkeitsgrad: IK04. Schutzklasse: I. LED-Quellen, die Licht im unteren und oberen Halbraum verteilen, sind in einem Stromkreis verbunden und verwenden eine gemeinsame Stromversorgung.



## Hauptparameter:

| Type                              | LED-Lichtstrom [lm] | Gesamtleistungsaufnahme [W] | Farbtemperatur [K] | Abmessungen A x B x H [mm] |
|-----------------------------------|---------------------|-----------------------------|--------------------|----------------------------|
| X-LINE SLIM UP&DOWN LED 2200/4400 | 6966                | 42                          | 4000               | 1138 x 48 x 70             |
| X-LINE SLIM UP&DOWN LED 3300/6600 | 10449               | 63                          | 4000               | 1698 x 48 x 70             |
| X-LINE SLIM UP&DOWN LED 4400/4400 | 9288                | 56                          | 4000               | 1138 x 48 x 70             |
| X-LINE SLIM UP&DOWN LED 4400/8800 | 13932               | 84                          | 4000               | 2258 x 48 x 70             |
| X-LINE SLIM UP&DOWN LED 6600/6600 | 13932               | 84                          | 4000               | 1700 x 48 x 70             |
| X-LINE SLIM UP&DOWN LED 8800/8800 | 18576               | 112                         | 4000               | 2258 x 48 x 70             |

## Technische Zeichnung:



## Produktmerkmale:

|                          |                                 |
|--------------------------|---------------------------------|
| Lichtquelle              | LED                             |
| Netzspannung             | 220..240 V, 50..60 Hz           |
| Lebensdauer [h]          | 60000                           |
| Lx/By                    | L80/B10                         |
| CRI                      | >80                             |
| SDCM (LED-Quellen)       | 3                               |
| Umgebungstemperatur [°C] | 5 ÷ 30                          |
| Betriebsgerät            | Ein/Aus (E)<br>DIM DALI (EDD) * |

\* zur Auswahl

## Produktmerkmale:

|                |  |
|----------------|--|
| Montageart     | Anbau an Aufhängebügel   |
| Leuchtenkörper | Aluminium  |
| Leuchtenfarbe  | eloxiertes Aluminium   |
| Abdeckung      | PC/Micro-PRM (opaleszierendes Polycarbonat/mikroprismatische aus PMMA) [up/down] |

## Zusätzliche Informationen:

Auf der nächsten Seite dieses Datenblattes finden Sie Informationen zu möglichen Änderungen.

## Dodatkowe informacje / Additional information / Zusätzliche Informationen:

### Przykładowe modyfikacje\* / Examples of modifications\* / Beispiele der Modifikationen\*

\* - UWAGA!!!  
Poniższe rozwiązania nie są dostępne w tych samych wersjach rozmiarowych i mocowych co podstawowa wersja produktu.  
Dane mechaniczne oraz elektryczne mogą się różnić. Możliwość zamówienia tylko po indywidualnych uzgodnieniach.

\* - WARNING!  
The following solutions are not available in the same size and power versions as the basic version of the product.  
Mechanical and electrical data may be different. Possibility to order only after individual contact.

\* - ACHTUNG!!!  
Die nachfolgenden Lösungen sind nicht in der gleichen Größe und mit der gleichen Leistung wie die Basisversion des Produkts erhältlich. Mechanische und elektrische Parameter können davon abweichen. Nur nach individueller Abstimmung lieferbar.

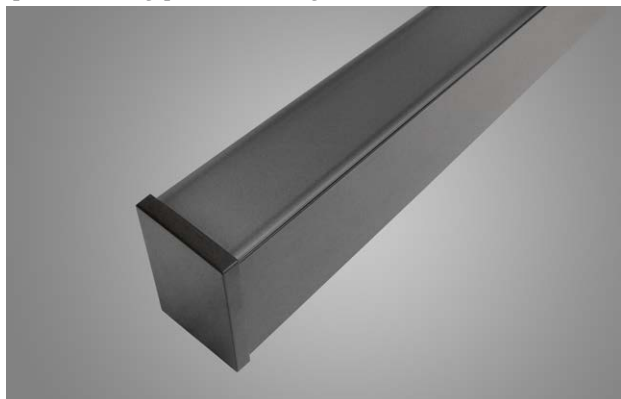
### **X-Line Slim LED**

**(z czujnikiem natężenia światła i obecności / with light and presence sensor / mit einem Lichtstärke- und Anwesenheitssensor)**



### **X-Line Slim LED black PLX**

**(z czarną przesłoną / with black diffuser / mit schwarzer Blende)**



### **X-Line Slim LED**

**(z rastrem Low UGR / with Low UGR louver / mit einem Raster Low UGR)**

