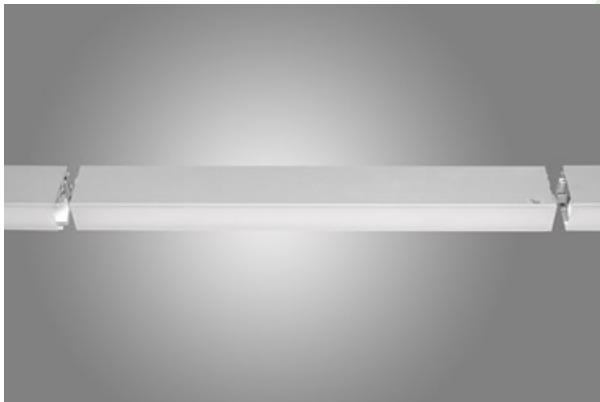
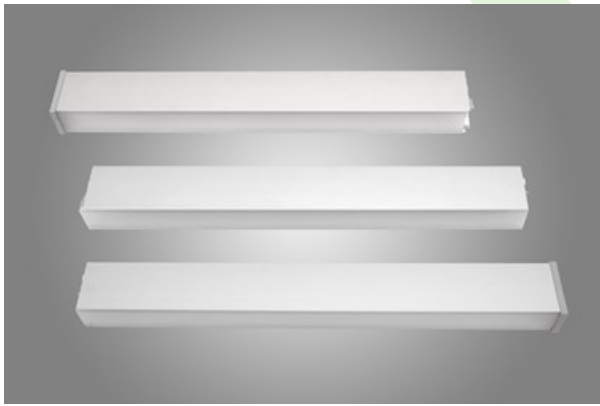
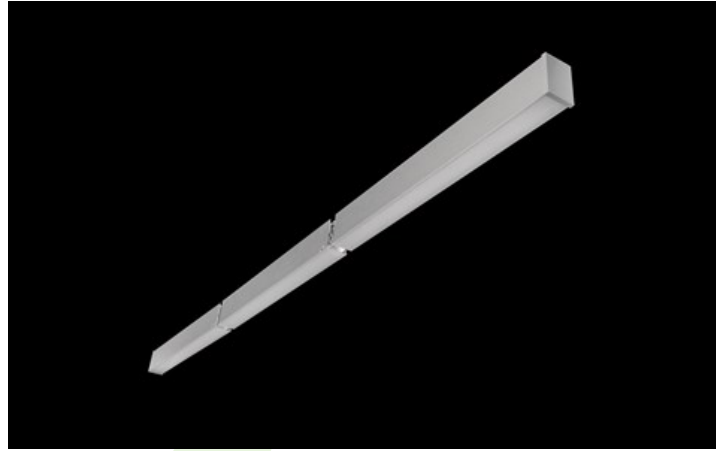




## X-LINE SLIM SURFACE LED LINE

### Anbauleuchten



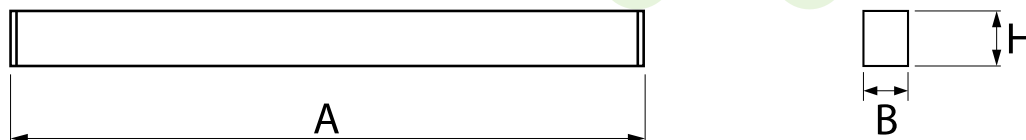
Innenbeleuchtung. Montage: Anbau an der Decke. Gehäuse aus Aluminium. Arbeitstemperaturbereich:  $5 \pm 30^\circ \text{C}$ . Stoßfestigkeitsgrad: IK04. Schutzklasse: I. Stromanschluss erfolgt nur über eine mit EL gekennzeichnete Leuchte.



## Hauptparameter:

Type	LED-Lichtstrom [lm]	Gesamtleistungsaufnahme [W]	Farbtemperatur [K]	Abmessungen A x B x H [mm]
X-LINE SLIM N LED 2200 LINE	2322	14	4000	574 x 48 x 70
X-LINE SLIM N LED 4400 LINE	4644	28	4000	1142 x 48 x 70 / 1140 x 48 x 70
X-LINE SLIM N LED 6600 LINE	6966	42	4000	1702 x 48 x 70 / 1700 x 48 x 70
X-LINE SLIM N LED 8800 LINE	9288	56	4000	2262 x 48 x 70 / 2260 x 48 x 70 / 2252 x 48 x 70 / 2244 x 48 x 70
X-LINE SLIM N LED 13200 LINE	13932	83	4000	3395 x 48 x 70

## Technische Zeichnung:



## Produktmerkmale:

Lichtquelle	LED
Netzspannung	220..240 V, 50..60 Hz
Lebensdauer [h]	60000
Lx/By	L80/B10
CRI	>80
SDCM (LED-Quellen)	3
Umgebungstemperatur [°C]	5 ÷ 30
Betriebsgerät	Ein/Aus (E) DIM DALI (EDD) *

\* zur Auswahl

## Produktmerkmale:

Montageart	Anbau an der Decke
Leuchtenkörper	Aluminium
Leuchtenfarbe	eloxiertes Aluminium
Abdeckung	Micro-PRM (mikroprismatische aus PMMA) PC (opaleszierendes Polycarbonat)

## Zusätzliche Informationen:

Die geometrischen Linien, wie ein Rechteck müssen mit dem Leuchtendesigner besprochen werden.

Hinweis: Die Leistung bezieht sich auf das gesamte System (Toleranz +/- 10%).  
Der angegebene Lichtstrom betrifft die LED-Module (Toleranz +/- 10% abhängig von der Farbtemperatur).  
Technische Daten können verändert werden. Abbildungen der Leuchten können von der Wirklichkeit abweichen.  
Datum der letzten Aktualisierung: 11-02-2021