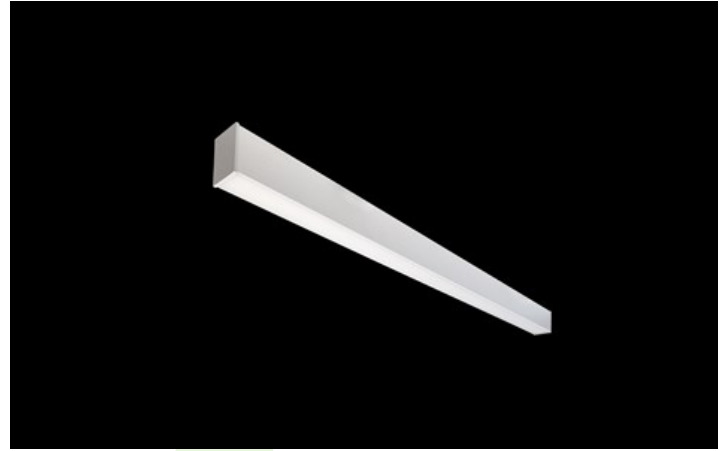
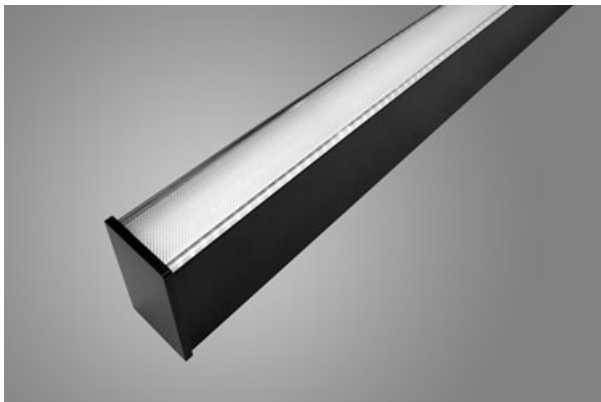
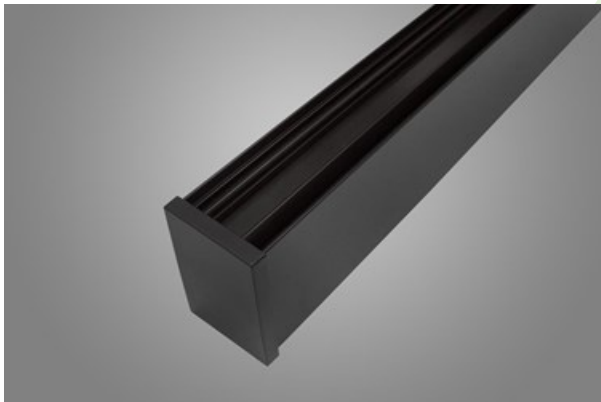




X-LINE SLIM LED

Anbauleuchten



Innenbeleuchtung. Montage: Anbau an Aufhängebügel. Gehäuse aus Aluminium. Arbeitstemperaturbereich: $5 \div 30^{\circ} \text{C}$. Stoßfestigkeitsgrad: IK04. Schutzklasse: I.



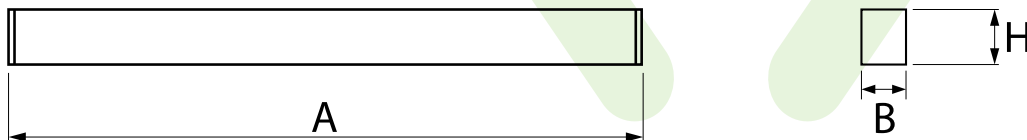
Port Praski - Okrzei 6-8 Straße, Warschau



Hauptparameter:

Type	LED-Lichtstrom [lm]	Gesamtleistungsaufnahme [W]	Farbtemperatur [K]	Abmessungen A x B x H [mm]
X-LINE SLIM L-DOWN LED 2600	2840	17	4000	1138 x 48 x 70
X-LINE SLIM L-DOWN LED 3900	4260	26	4000	1698 x 48 x 70
X-LINE SLIM L-DOWN LED 4400	4644	28	4000	1138 x 48 x 70
X-LINE SLIM L-DOWN LED 5200	5680	34	4000	2258 x 48 x 70
X-LINE SLIM L-DOWN LED 6600	6966	42	4000	1698 x 48 x 70
X-LINE SLIM L-DOWN LED 8800	9288	56	4000	2258 x 48 x 70

Technische Zeichnung:



Produktmerkmale:

Lichtquelle	LED
Netzspannung	220..240 V, 50..60 Hz
Lebensdauer [h]	60000
Lx/By	L80/B10
CRI	>80
SDCM (LED-Quellen)	3
Umgebungstemperatur [°C]	5 ÷ 30
Betriebsgerät	Ein/Aus (E) DIM DALI (EDD) *

* zur Auswahl

Produktmerkmale:

Montageart	Anbau an Aufhängebügeln
Leuchtenkörper	Aluminium
Leuchtenfarbe	eloxiertes Aluminium
Abdeckung	Micro-PRM (mikroprismatische aus PMMA) PC (opaleszierendes Polycarbonat)

Zusätzliche Informationen:

Auf der nächsten Seite dieses Datenblattes finden Sie Informationen zu möglichen Änderungen.

Hinweis: Die Leistung bezieht sich auf das gesamte System (Toleranz +/- 10%).
Der angegebene Lichtstrom betrifft die LED-Module (Toleranz +/- 10% abhängig von der Farbtemperatur).
Technische Daten können verändert werden. Abbildungen der Leuchten können von der Wirklichkeit abweichen.
Datum der letzten Aktualisierung: 11-02-2021

Dodatkowe informacje / Additional information / Zusätzliche Informationen:

Przykładowe modyfikacje* / Examples of modifications* / Beispiele der Modifikationen*

* - UWAGA!!!
Poniższe rozwiązania nie są dostępne w tych samych wersjach rozmiarowych i mocowych co podstawowa wersja produktu.
Dane mechaniczne oraz elektryczne mogą się różnić. Możliwość zamówienia tylko po indywidualnych uzgodnieniach.

* - WARNING!
The following solutions are not available in the same size and power versions as the basic version of the product.
Mechanical and electrical data may be different. Possibility to order only after individual contact.

* - ACHTUNG!!!
Die nachfolgenden Lösungen sind nicht in der gleichen Größe und mit der gleichen Leistung wie die Basisversion des Produkts erhältlich. Mechanische und elektrische Parameter können davon abweichen. Nur nach individueller Abstimmung lieferbar.

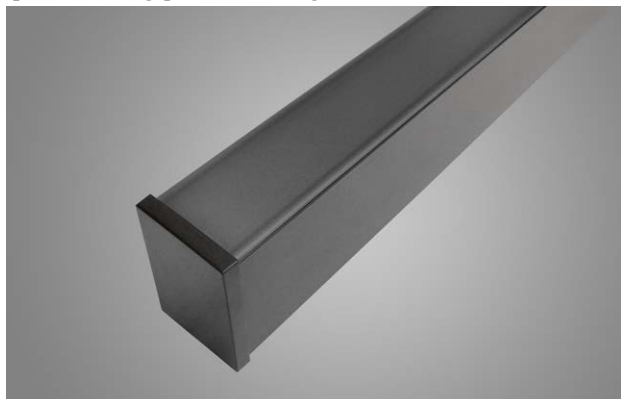
X-Line Slim LED

(z czujnikiem natężenia światła i obecności / with light and presence sensor / mit einem Lichtstärke- und Anwesenheitssensor)



X-Line Slim LED black PLX

(z czarną przesłoną / with black diffuser / mit schwarzer Blende)



X-Line Slim LED

(z rastrem Low UGR / with Low UGR louver / mit einem Raster Low UGR)

