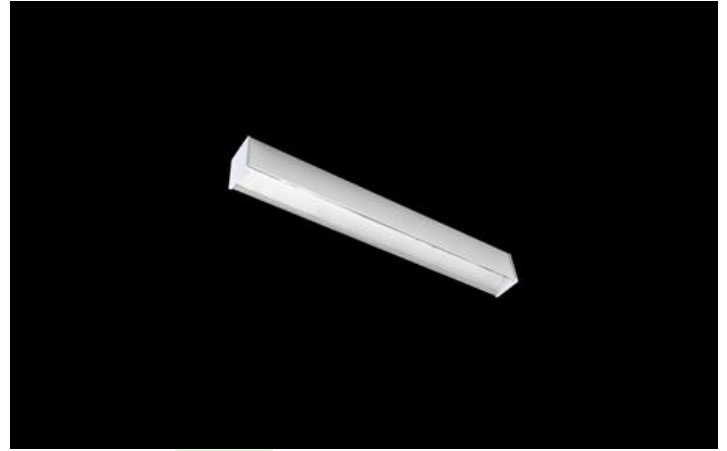


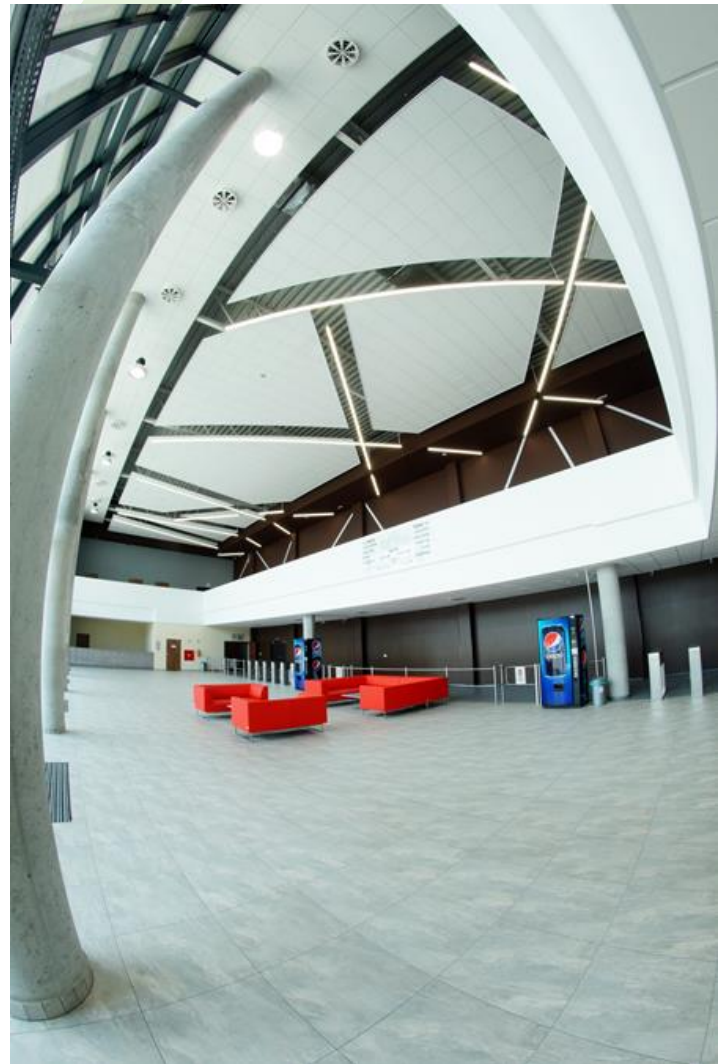


X-LINE LED LINE

Anbauleuchten



Innenbeleuchtung. Montage: Anbau an der Decke oder an Aufhängebügeln. Gehäuse aus Aluminium. Arbeitstemperaturbereich: $5 \div 30^{\circ} \text{C}$. Stoßfestigkeitsgrad: IK04. Schutzklasse: I.



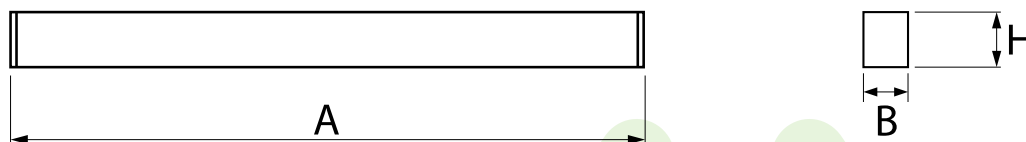
Halle in der Messe Bydgoszcz



Hauptparameter:

Type	LED-Lichtstrom [lm]	Gesamtleistungsaufnahme [W]	Farbtemperatur [K]	Abmessungen A x B x H [mm]
X-LINE LED 1300	1349 / 1420	9	3000 / 4000	567 x 63 x 74 / 562 x 63 x 74
X-LINE LED 2200	2205 / 2322	14	3000 / 4000	567 x 63 x 74 / 562 x 63 x 74
X-LINE LED 2600	2698 / 2840	17	3000 / 4000	1127 x 63 x 74 / 1122 x 63 x 74
X-LINE LED 3250	3370 / 3550	21	3000 / 4000	1407 x 63 x 74 / 1402 x 63 x 74
X-LINE LED 3900	4047 / 4260	26	3000 / 4000	1687 x 63 x 74 / 1682 x 63 x 74
X-LINE LED 4400	4644 / 4410	28	4000 / 3000	1127 x 63 x 74 / 1122 x 63 x 74
X-LINE LED 5200	5396 / 5680	34	3000 / 4000	2247 x 63 x 74 / 2242 x 63 x 74
X-LINE LED 5500	5515 / 5805	35	3000 / 4000	1407 x 63 x 74 / 1402 x 63 x 74
X-LINE LED 6600	6615	42	3000	1687 x 63 x 74
X-LINE LED 6600	6966 / 6615	42	4000 / 3000	1687 x 63 x 74 / 1682 x 63 x 74
X-LINE LED 8800	9288 / 8820	56	4000 / 3000	2247 x 63 x 74 / 2242 x 63 x 74

Technische Zeichnung:



Produktmerkmale:

Lichtquelle	LED
Netzspannung	220..240 V, 50..60 Hz
Lebensdauer [h]	100000 (1) / 147000 (2)
Lx/By	L80/B10 (1) / L70/B50 (2)
CRI	>80
SDCM (LED-Quellen)	3
Photobiologische Risikoklasse (IEC/EN 62471)	RG0
Umgebungstemperatur [°C]	5 ÷ 30
Betriebsgerät	Ein/Aus (E) DIM DALI (EDD) *

* zur Auswahl

Produktmerkmale:

Montageart	Anbau an der Decke oder an Aufhängebügeln
Leuchtenkörper	Aluminium
Leuchtenfarbe	eloxiertes Aluminium
Abdeckung	Micro-PRM (mikroprismatische aus PMMA) PLX (PMMA opal)

Zusätzliche Informationen:

Informationen über die Mindestanzahl von Aufhängungen zur Montage der einzelnen Lichtbändern entnehmen Sie der nächsten Seite.

Hinweis: Die Leistung bezieht sich auf das gesamte System (Toleranz +/- 10%).
Der angegebene Lichtstrom betrifft die LED-Module (Toleranz +/- 10% abhängig von der Farbtemperatur).
Technische Daten können verändert werden. Abbildungen der Leuchten können von der Wirklichkeit abweichen.
Datum der letzten Aktualisierung: 11-02-2021

Dodatkowe informacje / Additional information / Zusätzliche Informationen:

*S - minimalna ilość zawieszń / rozmieszczenie
 - the minimum number of suspensions / placement

Φ [m]	S*	
1300	a	(a)
2200	a	
2600	a	
4400	a	
3250	a	
3900	a	(b)
6600	a	
5200	b	
8800	b	
11000	c	
13200	c	(c)