

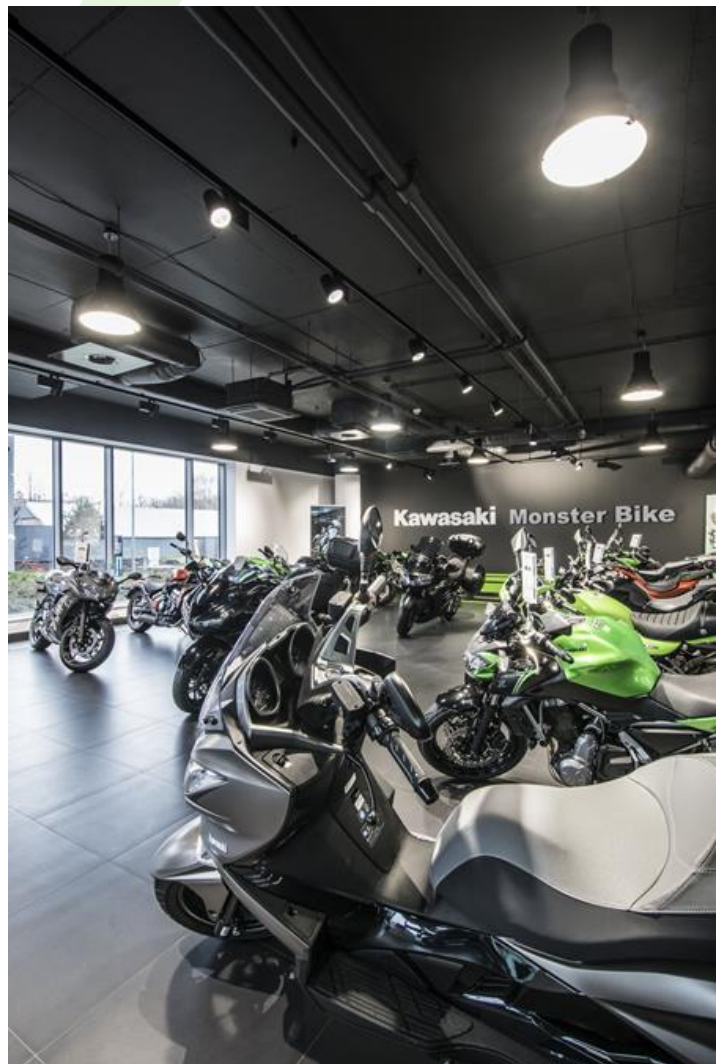


SATURN LED

Anbauleuchten



Innenbeleuchtung. Montage: Deckenanbau- oder Pendelleuchte.
Gehäuse aus Aluminium. Arbeitstemperaturbereich: 5 ÷ 30° C.
Stoßfestigkeitsgrad: IK04. Schutzklasse: I.



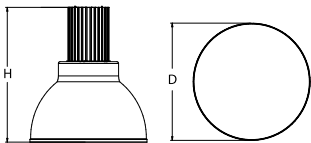
Kawasaki Monster Bike, Warschau



Hauptparameter:

Type	LED-Lichtstrom [lm]	Gesamtleistungsaufnahme [W]	Farbtemperatur [K]	Abmessungen D x H [mm]
SATURN LED 3000	3660 / 3875	28	3000 / 4000	Ø350 x 402
SATURN LED 5000	5530 / 5720	42	3000 / 4000	Ø350 x 402

Technische Zeichnung:



Produktmerkmale:

Lichtquelle	LED
Netzspannung	220..240 V, 50..60 Hz
Lebensdauer [h]	84000/76000/83000
Lx/By	L90/B10
CRI	>80
SDCM (LED-Quellen)	2/3
Umgebungstemperatur [°C]	5 ÷ 30
Betriebsgerät	Ein/Aus (E) DIM DALI (EDD) *

* zur Auswahl

Produktmerkmale:

Montageart	Deckenanbau- oder Pendelleuchte
Leuchtenkörper	Aluminium Gehäuse aus Aluminiumguss, Schirm aus Polycarbonat
Leuchtenfarbe	RAL 9007 (dunkelgrau)
Abdeckung	SHM (gehärtetes mattes Glas) PC (opaleszierendes Polycarbonat)

Zusätzliche Informationen:

Varianten der verfügbaren Schirm und Abdeckungen – siehe nächste Seite.

Dodatkowe informacje / Additional information / Zusätzliche Informationen:



Klosz zbudowany z poliwęglanu /
Lampshade made from polycarbonate /
Die Leuchtenglocke wurde aus Polycarbonat
gebaut



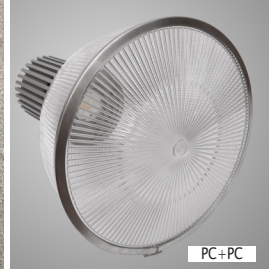
Klosz zbudowany z aluminium /
Lampshade made from aluminum /
Die Leuchtenglocke wurde aus Alumin-
ium gebaut



Klosz poliwęglanowy/aluminiowy bez
przesłony
Polycarbonate/aluminum lampshade
without diffuser
ESG satiniert Leuchtenglocke ohne
Diffusor



Klosz aluminiowy (ALU) + szyba har-
towana matowa (SHM)
Aluminum lampshade (ALU) + tempered
mat glass (SHM)
Die Leuchtenglocke aus Aluminium (ALU)
+ ESG satiniert (SHM)



Klosz poliwęglanowy (PC) + przesłona
poliwęglanowa (PC)
Polycarbonate lampshade (PC) + Polycar-
bonate diffuser (PC)
PC opal Leuchtenglocke mit PC Diffusor

