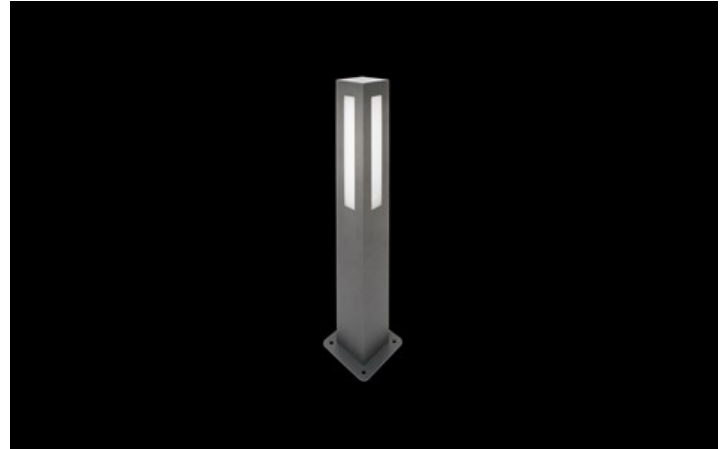
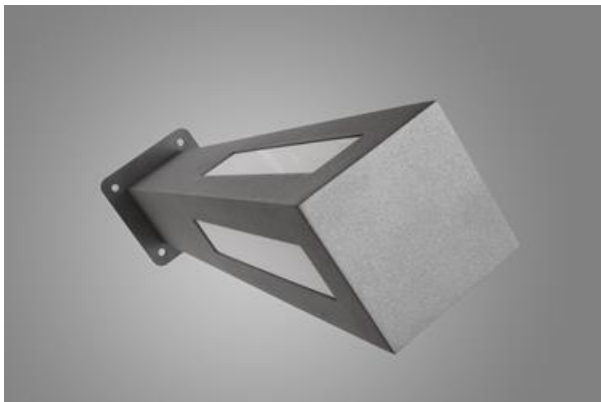
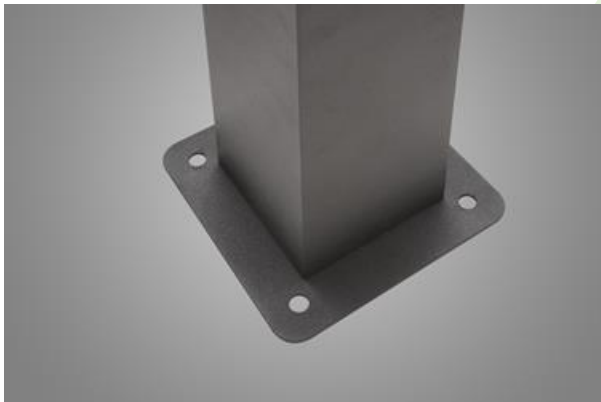
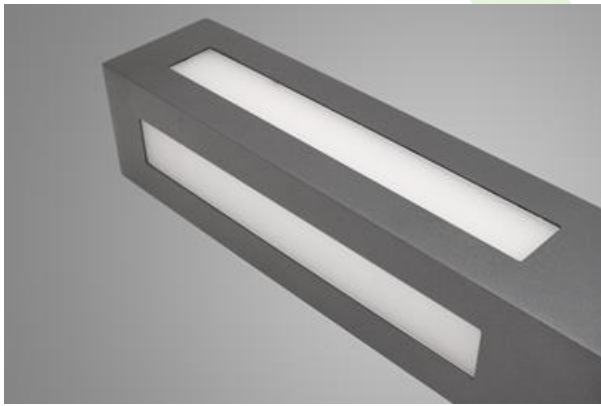


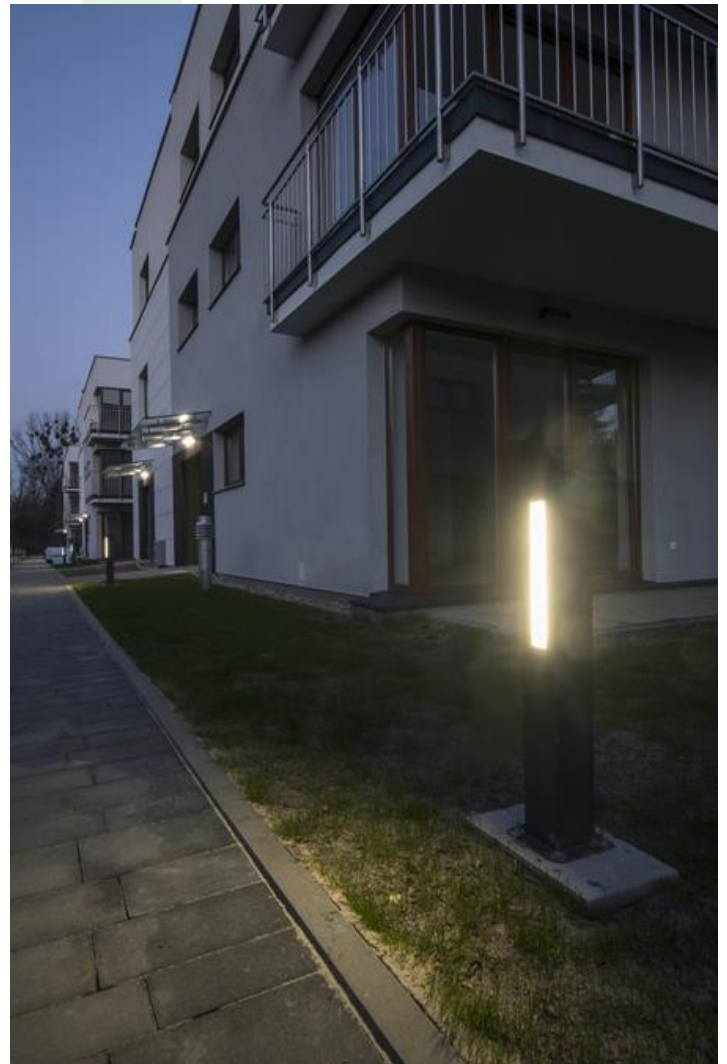


KUBIK POLE SOFT 100 LED

Aussenleuchten



Außenbeleuchtung. Montage: Pollerleuchte. Gehäuse aus Aluminium. Arbeitstemperaturbereich: $-25 \div 30^{\circ}$ C. Stoßfestigkeitsgrad: IK08. Schutzklasse: I.



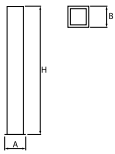
Wohnsiedlung Sklepowa 22 Straße, Warschau



Hauptparameter:

Type	LED-Lichtstrom [lm]	Gesamtleistungsaufnahme [W]	Farbtemperatur [K]	Abmessungen A x B x H [mm]
KUBIK POLE SOFT 100 LED 3S 3300	3309	21	4000	160 x 160 x 750
KUBIK POLE SOFT 100 LED 4S 4400	4410	28	4000	160 x 160 x 750

Technische Zeichnung:



Produktmerkmale:

Lichtquelle	LED
Netzspannung	220..240 V, 50..60 Hz
Lebensdauer [h]	60000
Lx/By	L80/B10
CRI	>80
SDCM (LED-Quellen)	3
Umgebungstemperatur [°C]	-25 ÷ 30
Betriebsgerät	Ein/Aus (E)

Produktmerkmale:

Montageart	Pollerleuchte
Leuchtenkörper	Aluminium
Leuchtenfarbe	RAL 9007 (dunkelgrau, metallisch, feine Struktur)
Abdeckung	PMMA opal

Hinweis: Die Leistung bezieht sich auf das gesamte System (Toleranz +/- 10%).
 Der angegebene Lichtstrom betrifft die LED-Module (Toleranz +/- 10% abhängig von der Farbtemperatur).
 Technische Daten können verändert werden. Abbildungen der Leuchten können von der Wirklichkeit abweichen.
 Datum der letzten Aktualisierung: 11-02-2021