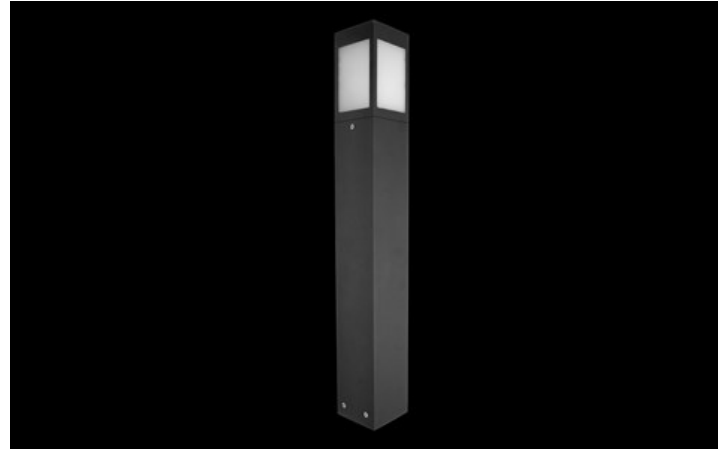
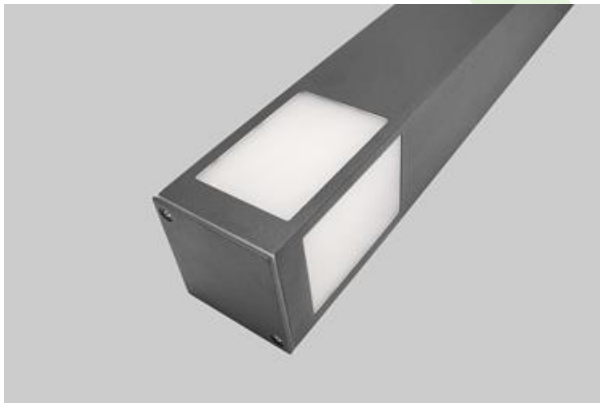


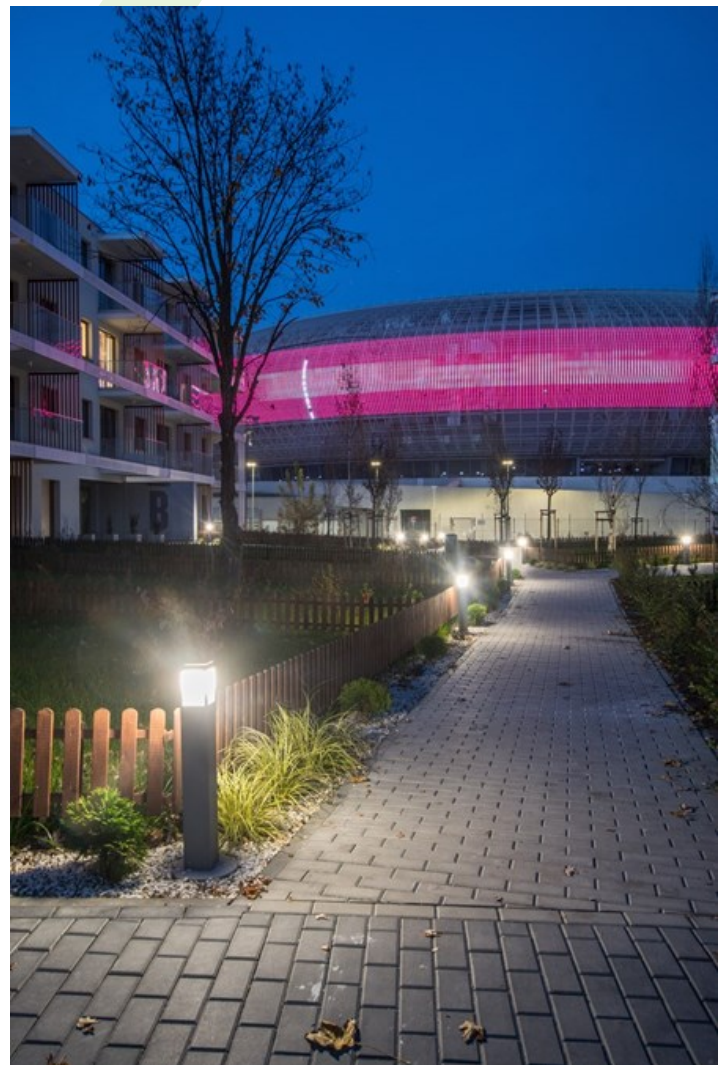


## KUBIK POLE 100

Aussenleuchten



Außenbeleuchtung. Montage: Pollerleuchte. Gehäuse aus Aluminium. Stoßfestigkeitsgrad: IK08. Schutzklasse: I.



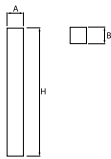
Wohnsiedlungen "Supernova", Krakau



## Hauptparameter:

| Type              | LED-Lichtstrom [lm]                      | Gesamtleistungsaufnahme [W]              | Farbtemperatur [K]                       | Abmessungen A x B x H [mm] |
|-------------------|--|--|--|----------------------------|
| KUBIK POLE 100 1S | abhängig von der verwendeten Lichtquelle | abhängig von der verwendeten Lichtquelle | abhängig von der verwendeten Lichtquelle | 100 x 100 x 740            |
| KUBIK POLE 100 4S | abhängig von der verwendeten Lichtquelle | abhängig von der verwendeten Lichtquelle | abhängig von der verwendeten Lichtquelle | 100 x 100 x 740            |

## Technische Zeichnung:



## Produktmerkmale:

|                                 |  |
|---------------------------------|--|
| <b>Lichtquelle</b>              | RETROFIT G27 (nicht enthalten)           |
| <b>Netzspannung</b>             | 220..240 V, 50..60 Hz                    |
| <b>Lebensdauer [h]</b>          | abhängig von der verwendeten Lichtquelle |
| <b>Lx/By</b>                    | abhängig von der verwendeten Lichtquelle |
| <b>CRI</b>                      | abhängig von der verwendeten Lichtquelle |
| <b>SDCM (LED-Quellen)</b>       | abhängig von der verwendeten Lichtquelle |
| <b>Umgebungstemperatur [°C]</b> |  |
| <b>Betriebsgerät</b>            | keiner                                   |

\* zur Auswahl

## Produktmerkmale:

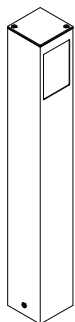
|                       |  |
|-----------------------|--|
| <b>Montageart</b>     | Pollerleuchte  |
| <b>Leuchtenkörper</b> | Aluminium  |
| <b>Leuchtenfarbe</b>  | RAL 9005 (schwarz)<br>RAL 7016 (Anthrazit, metallisch, feine Struktur) * |
| <b>Abdeckung</b>      | PMMA opal  |

## Zusätzliche Informationen:

Richtungen vom Lichtaustritt der Leuchten – siehe nächste Seite.

Dodatkowe informacje / Additional information / Zusätzliche Informationen:

Kierunki świecenia / Directions of lighting / Richtungen der Beleuchtung



WERSJA / VERSION: 1S



WERSJA / VERSION: 2S



WERSJA / VERSION: 2S 90ST



WERSJA / VERSION: 3S



WERSJA / VERSION: 4S

