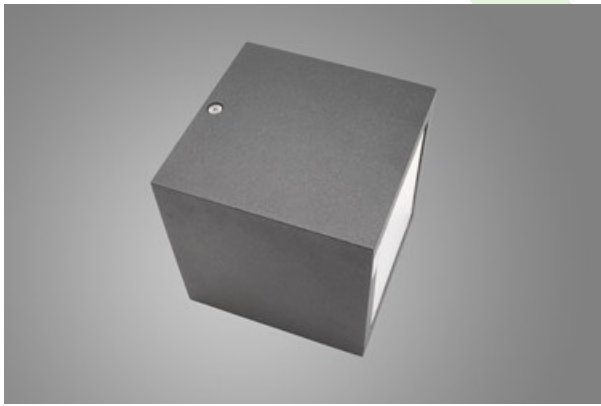


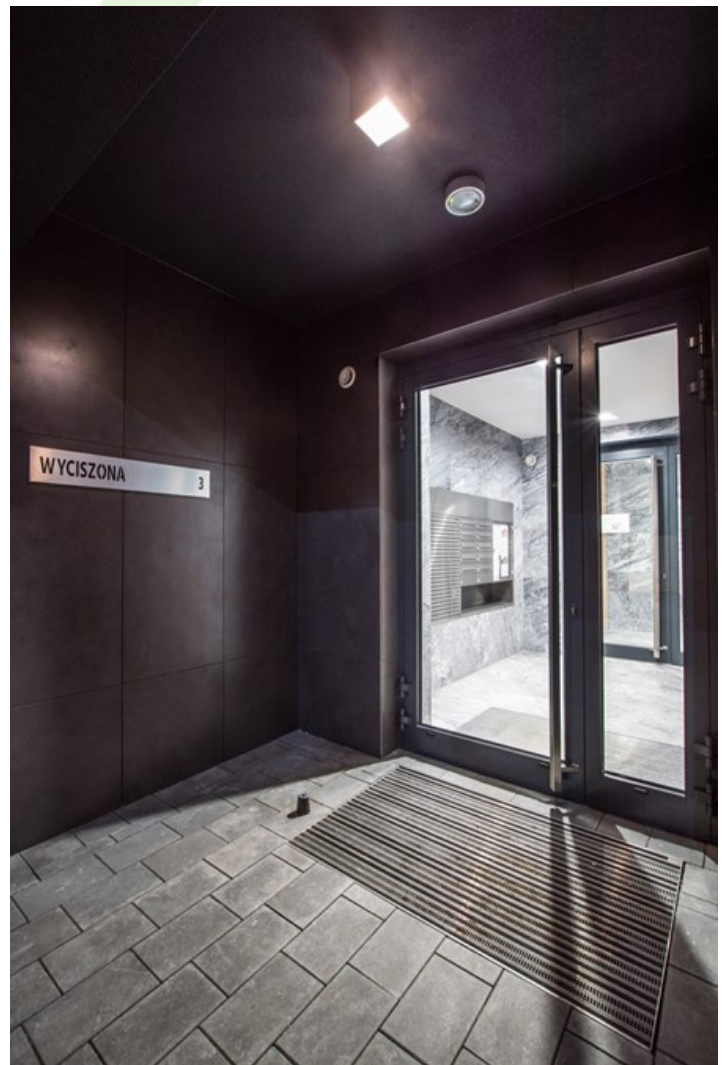


KUBIK CEILING ECO LED

Aussenleuchten



Außenbeleuchtung. Montage: Anbau an der Decke. Gehäuse aus Aluminium. Stoßfestigkeitsgrad: IK04. Schutzklasse: I.



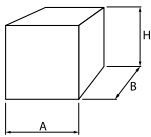
Gehäuse Nova Królikarnia, Warschau



Hauptparameter:

Type	LED-Lichtstrom [lm]	Gesamtleistungsaufnahme [W]	Farbtemperatur [K]	Abmessungen A x B x H [mm]
KUBIK CEILING ECO LED 1X GU10	abhängig von der verwendeten Lichtquelle	abhängig von der verwendeten Lichtquelle	abhängig von der verwendeten Lichtquelle	120 x 120 x 120
KUBIK CEILING ECO LED 2X GU10	abhängig von der verwendeten Lichtquelle	abhängig von der verwendeten Lichtquelle	abhängig von der verwendeten Lichtquelle	200 x 120 x 120

Technische Zeichnung:



Produktmerkmale:

Lichtquelle	RETROFIT GU10 (nicht enthalten)
Netzspannung	220..240 V, 50..60 Hz
Lebensdauer [h]	abhängig von der verwendeten Lichtquelle
Lx/By	abhängig von der verwendeten Lichtquelle
CRI	abhängig von der verwendeten Lichtquelle
SDCM (LED-Quellen)	abhängig von der verwendeten Lichtquelle
Umgebungstemperatur [°C]	
Betriebsgerät	keiner

* zur Auswahl

Produktmerkmale:

Montageart	Anbau an der Decke
Leuchtenkörper	Aluminium
Leuchtenfarbe	RAL 9005 (schwarz) RAL 9016 (weiß) RAL 7016 (Anthrazit, metallisch, feine Struktur) *
Abdeckung	PC (opaleszierendes Polycarbonat)

Hinweis: Die Leistung bezieht sich auf das gesamte System (Toleranz +/- 10%).
Der angegebene Lichtstrom betrifft die LED-Module (Toleranz +/- 10% abhängig von der Farbtemperatur).
Technische Daten können verändert werden. Abbildungen der Leuchten können von der Wirklichkeit abweichen.
Datum der letzten Aktualisierung: 11-02-2021