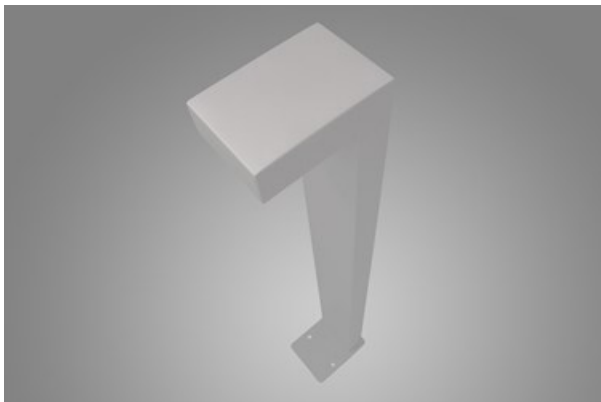
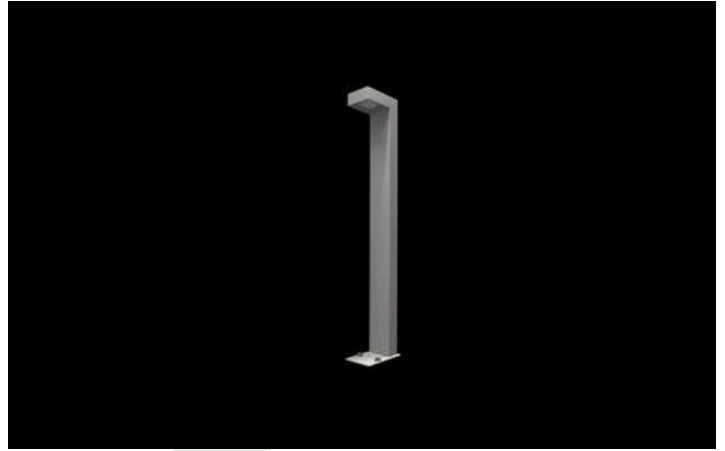




KUBIK 1D LED

Aussenleuchten



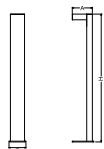
Außenbeleuchtung. Montage: Pollerleuchte. Gehäuse aus Aluminium. Arbeitstemperaturbereich: $-25 \div 50^{\circ}$ C. Stoßfestigkeitsgrad: IK03. Schutzklasse: I.



Hauptparameter:

Type	LED-Lichtstrom [lm]	Gesamtleistungsaufnahme [W]	Farbtemperatur [K]	Abmessungen A x B x H [mm]
KUBIK 1D LED 1800 L-900	1800	14	4000	152 x 120 x 900

Technische Zeichnung:



Produktmerkmale:

Lichtquelle	LED
Netzspannung	220..240 V, 50..60 Hz
Lebensdauer [h]	100000
Lx/By	L80/B10
CRI	>80
SDCM (LED-Quellen)	2
Umgebungstemperatur [°C]	-25 ÷ 50
Betriebsgerät	Ein/Aus (E)

* zur Auswahl

Produktmerkmale:

Montageart	Pollerleuchte
Leuchtenkörper	Aluminium
Leuchtenfarbe	RAL 9006 (grau, metallisch, feine Struktur) RAL 7016 (Anthrazit, metallisch, feine Struktur) *
Abdeckung	keiner

Dodatkowe informacje / Additional information / Zusätzliche Informationen:

Wersja "T" - na zapytanie / "T" version - for request / "T" Ausführung - nach Sonderwunsch

