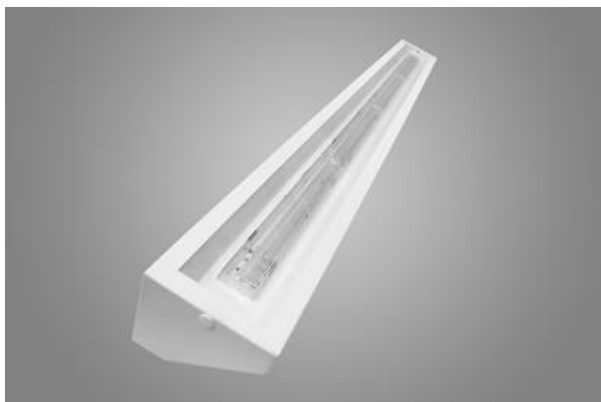




## BHU LINEMED TRIANGLE LED

Clean-Anbauleuchten



Innenbeleuchtung. Montage: Wandleuchte. Gehäuse aus Stahlblech. Arbeitstemperaturbereich:  $5 \div 30^{\circ}$  C. Stoßfestigkeitsgrad: IK04. Schutzklasse: I. Die Leuchte ist mit zwei 230-V Elektrische Steckdosen und drei Lichttaster ausgestattet.

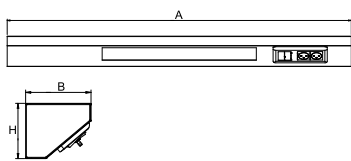




## Hauptparameter:

Type	LED-Lichtstrom [lm]	Gesamtleistungsaufnahme [W]	Farbtemperatur [K]	Abmessungen A x B x H [mm]
BHU LINEMED TRIANGLE LED P-2600-1300	4047 / 4260	26	3000 / 4000	1250 x 130 x 110
BHU LINEMED TRIANGLE LED P-4400-2200	6615 / 6966	42	3000 / 4000	1250 x 130 x 110
BHU LINEMED TRIANGLE LED P-5200-1300	6745 / 7100	43	3000 / 4000	1250 x 130 x 110
BHU LINEMED TRIANGLE LED P-8000-2000	10065 / 10412	71	3000 / 4000	1250 x 130 x 110
BHU LINEMED TRIANGLE LED P-8800-2200	11025 / 11610	70	3000 / 4000	1250 x 130 x 110

## Technische Zeichnung:



## Produktmerkmale:

Lichtquelle	LED
Netzspannung	220..240 V, 50..60 Hz
Lebensdauer [h]	100000 (1) / 147000 (2)
Lx/By	L80/B10 (1) / L70/B50 (2)
CRI	>80
SDCM (LED-Quellen)	3
Umgebungstemperatur [°C]	5 ÷ 30
Betriebsgerät	Ein/Aus (E)

## Produktmerkmale:

Montageart	Wandleuchte
Leuchtenkörper	Stahlblech
Leuchtenfarbe	RAL 9003 (weiß)
Abdeckung	OPTICS (Linsen) / PLX (PMMA opal) PLX (PMMA opal)

Hinweis: Die Leistung bezieht sich auf das gesamte System (Toleranz +/- 10%).  
Der angegebene Lichtstrom betrifft die LED-Module (Toleranz +/- 10% abhängig von der Farbtemperatur).  
Technische Daten können verändert werden. Abbildungen der Leuchten können von der Wirklichkeit abweichen.  
Datum der letzten Aktualisierung: 11-02-2021

## Zusätzliche Informationen:

### LEGENDE

