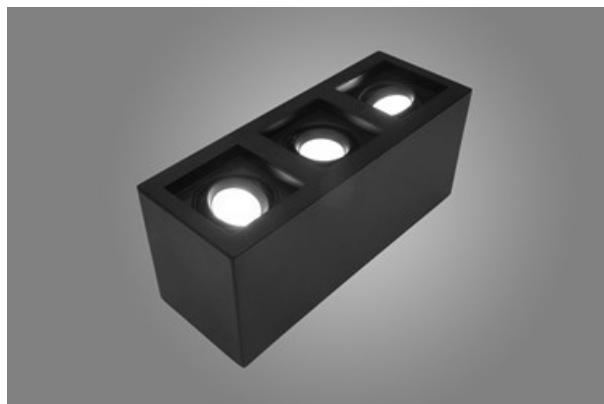




BERYL SURFACE NEW LED K/L3

Anbauleuchten



Innenbeleuchtung. Montage: Anbau an der Decke. Gehäuse aus Aluminium. Arbeitstemperaturbereich: 5 + 30° C. Stoßfestigkeitsgrad: IK04. Schutzklasse: II. Die Farbe des Rahmens und des Gehäuses hat einen etwas anderen Farbton als die innere Reflektorabdeckung.

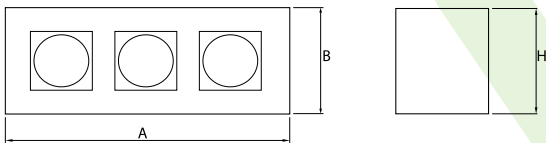




Hauptparameter:

Type	LED-Lichtstrom [lm]	Gesamtleistungsaufnahme [W]	Farbtemperatur [K]	Abmessungen A x B x H [mm]
BERYL SURFACE NEW LED K-1/L3 1800	5280 / 5460	43	3000 / 4000	354 x 130 x 155
BERYL SURFACE NEW LED K-2/L3 3600	10980 / 11625	82 / 81	3000 / 4000	511 x 167 x 195

Technische Zeichnung:



Produktmerkmale:

Lichtquelle	LED
Netzspannung	220..240 V, 50..60 Hz
Lebensdauer [h]	83000/84000
Lx/By	L90/B10
CRI	85
SDCM (LED-Quellen)	2
Umgebungstemperatur [°C]	5 ÷ 30
Betriebsgerät	Ein/Aus (E) DIM DALI (EDD) *

* zur Auswahl

Produktmerkmale:

Montageart	Anbau an der Decke
Leuchtenkörper	Aluminium
Leuchtenfarbe	RAL 9005 (schwarz) RAL 9016 (weiß) *
Abdeckung	PMMA transparent Micro-PRM (mikroprismatische aus PMMA) PLX (PMMA opal) transparentes Glas

Zusätzliche Informationen:

Die Leuchte kann die Optik in zwei Ebenen einstellen (in der vertikalen Achse um 359° und nach links und rechts um 15°).