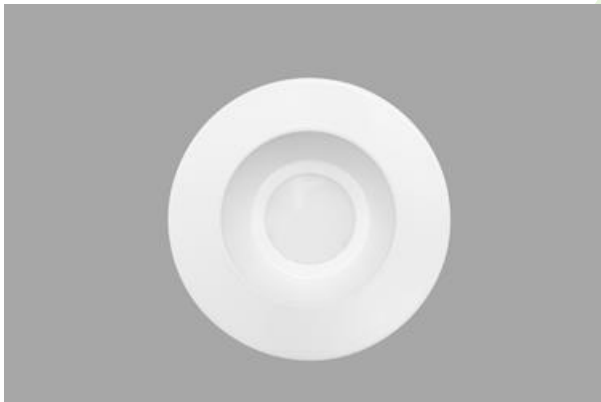
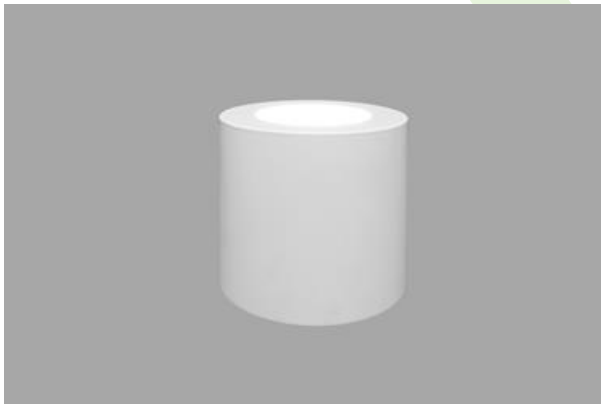


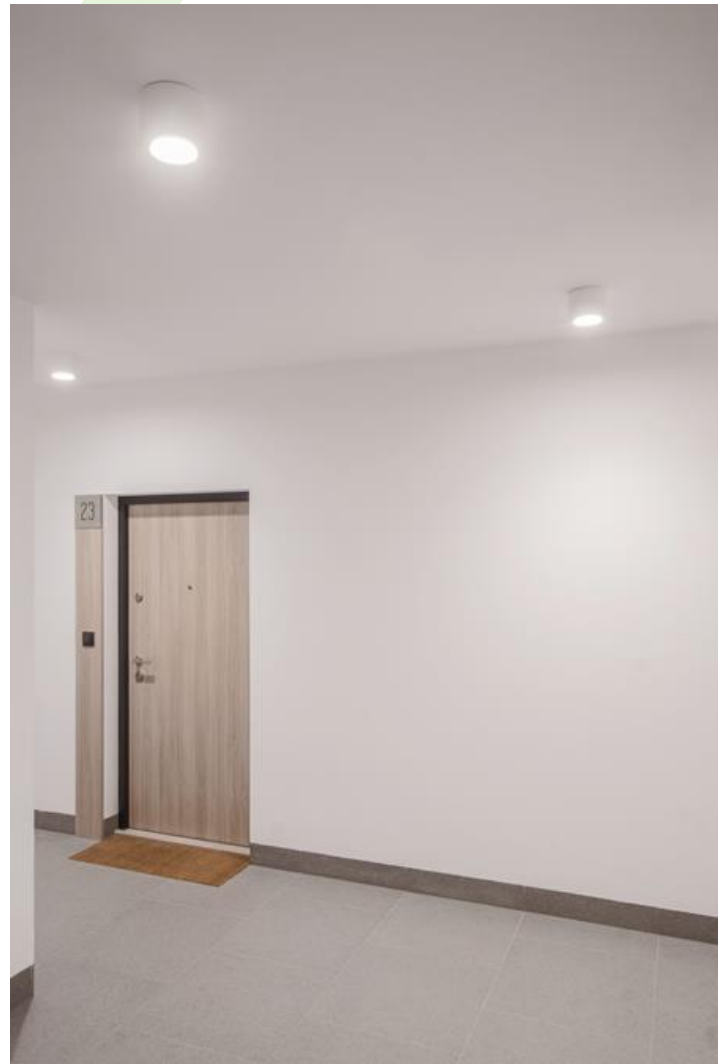


BERYL SURFACE NEW LED O

Anbauleuchten



Innenbeleuchtung. Montage: Anbau an der Decke. Gehäuse aus Aluminium. Arbeitstemperaturbereich: 5 ÷ 30° C. Stoßfestigkeitsgrad: IK04. Schutzklasse: II.



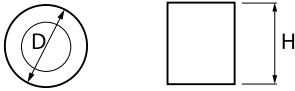
Wohnsiedlung "Metamorfoza Ursus", Warschau



Hauptparameter:

Type	LED-Lichtstrom [lm]	Gesamtleistungsaufnahme [W]	Farbtemperatur [K]	Abmessungen D x H [mm]
BERYL SURFACE NEW LED O-1 1000	974 / 1003	8	3000 / 4000	Ø135 x 136
BERYL SURFACE NEW LED O-1 1800	1810 / 1864	14	3000 / 4000	Ø135 x 136
BERYL SURFACE NEW LED O-2 2800	2726 / 2807	20	3000 / 4000	Ø185 x 156
BERYL SURFACE NEW LED O-2 3600	3907 / 3794	27	4000 / 3000	Ø185 x 156
BERYL SURFACE NEW LED O-3 2800	2726 / 2807	20	3000 / 4000	Ø215 x 166
BERYL SURFACE NEW LED O-3 3600	3794 / 3907	27	3000 / 4000	Ø215 x 166

Technische Zeichnung:



Produktmerkmale:

Lichtquelle	LED
Netzspannung	220..240 V, 50..60 Hz
Lebensdauer [h]	83000/84000
Lx/By	L90/B10
CRI	85/80
SDCM (LED-Quellen)	2
Photobiologische Risikoklasse (IEC/EN 62471)	RG0
Umgebungstemperatur [°C]	5 ÷ 30
Betriebsgerät	Ein/Aus (E) DIM DALI (EDD) *

* zur Auswahl

Produktmerkmale:

Montageart	Anbau an der Decke
Leuchtenkörper	Aluminium
Leuchtenfarbe	RAL 9016 (weiß)
Abdeckung	PMMA transparent Micro-PRM (mikroprismatische aus PMMA) PLX (PMMA opal) transparentes Glas SHM (gehärtetes mattes Glas)

Hinweis: Die Leistung bezieht sich auf das gesamte System (Toleranz +/- 10%).
Der angegebene Lichtstrom betrifft die LED-Module (Toleranz +/- 10% abhängig von der Farbtemperatur).
Technische Daten können verändert werden. Abbildungen der Leuchten können von der Wirklichkeit abweichen.
Datum der letzten Aktualisierung: 11-02-2021