



ATENA LINE NEW LED INDUSTRY

Industrieleuchten



Innenbeleuchtung. Montage: Anbau an der Decke oder an Aufhängebügeln. Gehäuse aus Aluminium. Arbeitstemperaturbereich: $-25 \div 50^\circ \text{C}$. Stoßfestigkeitsgrad: IK08. Schutzklasse: I.

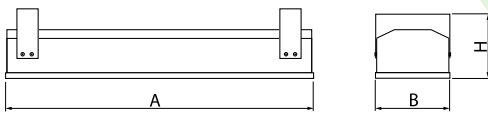




Hauptparameter:

Type	LED-Lichtstrom [lm]	Gesamtleistungsaufnahme [W]	Farbtemperatur [K]	Abmessungen A x B x H [mm]
ATENA LINE NEW LED INDUSTRY 18000	17151	116	5000	465 x 201 x 150
ATENA LINE NEW LED INDUSTRY 24000	22297	151	5000	680 x 201 x 150
ATENA LINE NEW LED INDUSTRY 30000	28814	195	5000	785 x 201 x 150
ATENA LINE NEW LED INDUSTRY 36000	34303	233	5000	885 x 201 x 150

Technische Zeichnung:



Produktmerkmale:

Lichtquelle	LED
Netzspannung	220..240 V, 50..60 Hz
Lebensdauer [h]	83000
Lx/By	L90/B10
CRI	>80
SDCM (LED-Quellen)	3
Umgebungstemperatur [°C]	-25 ÷ 50
Betriebsgerät	Ein/Aus (E)

Produktmerkmale:

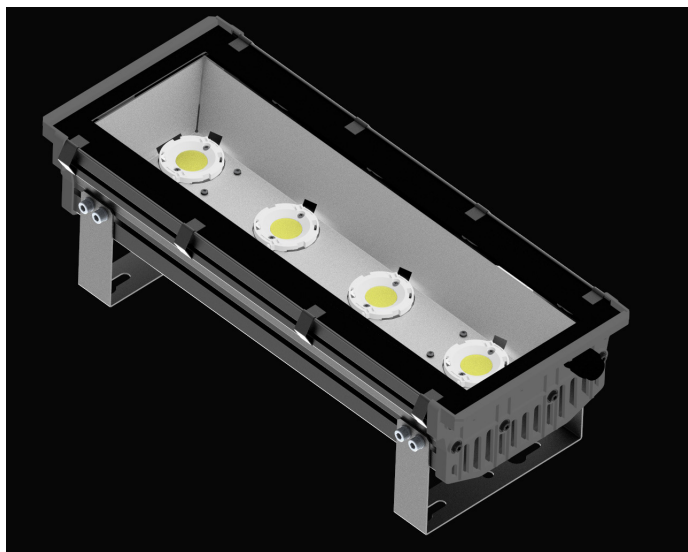
Montageart	Anbau an der Decke oder an Aufhängebügeln
Leuchtenkörper	Aluminium
Leuchtenfarbe	RAL 9005 (schwarz)
Abdeckung	SH (gehärtetes Glas)

Zusätzliche Informationen:

Leuchenausführungsvarianten - siehe nächste Seite. In der Standardversion wird die Armatur mit einem 1 Meter langen Kabel hergestellt. Optionale IP65-Anschlüsse sind erhältlich. Es ist möglich, eine IK10-Version mit einem PC-T-Polycarbonat-Verschluss herzustellen.

Dodatkowe informacje / Additional information / Zusätzliche Informationen:

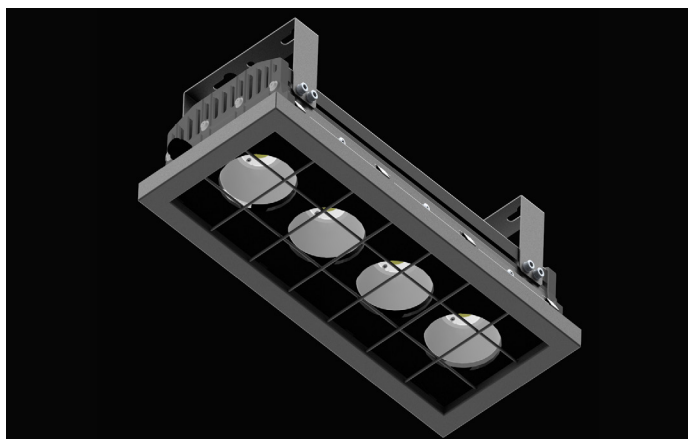
Wersje / Versions / Versions:



WIDE ODB - wersja z odbłyśnikiem pojedynczym blaszanym
WIDE ODB - version with single tin reflector
WIDE ODB - eine Ausführung mit einem Einzelreflektor aus Blech



WIDE / MEDIUM / NARROW - wersja z odbłyśnikami okrągłymi osobnymi dla każdego źródła LED
WIDE / MEDIUM / NARROW - version with round reflectors separate for each LED light source
WIDE / MEDIUM / NARROW - eine Ausführung mit separaten runden Reflektoren für alle LED-Leuchtmittel

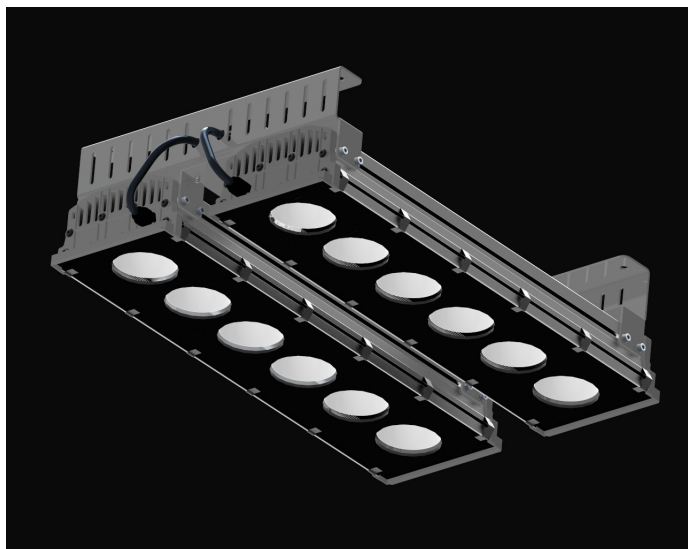


KR - oprawa z kratą ochronną
KR - luminaire with a protective grid
KR - Leuchte mit Schutzgitter



UCHWYT OBROTOWY - oprawa z uchwytem obrotowym
UCHWYT OBROTOWY - luminaire with rotary handle
UCHWYT OBROTOWY - Leuchte mit Drehgriff

Dodatkowe informacje / Additional information / Zusätzliche Informationen:



Możliwość łączenia dwóch opraw w jeden segment - uchwyt nastropowy:
Possibility of connection two fittings in one segment - a ceiling holder:
Optional können zwei Leuchten in einem Segment miteinander kombiniert werden - Deckenhalterung:



Możliwość łączenia dwóch opraw w jeden segment - uchwyt obrotowy:
Possibility of connection two fittings in one segment - a rotary holder:
Optional können zwei Leuchten in einem Segment miteinander kombiniert werden - Drehhalterung:



Możliwość montażu 1-punktowego na sztywnym pręcie (pręt po stronie klienta):
Possibility of 1-point assembly on a rigid rod (rod should be provided by client):
Montage an einer steifen Stange möglich (1-Punkt-Montage) (die Stange wird durch den Kunden beigestellt):