



ATENA LINE NEW OUTDOOR LED

Aussenleuchten



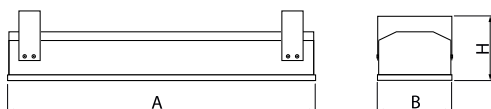
Außenbeleuchtung. Montage: Mastmontage; Anbau an der Decke oder an Aufhängebügeln. Gehäuse aus Aluminium. Arbeitstemperaturbereich: $-25 \div 40^{\circ}$ C. Stoßfestigkeitsgrad: IK08. Schutzklasse: I. Die externe Anwendung ist möglich, da das Produkt mit einem Druckausgleichsventil ausgestattet ist und das Gehäuse eine spezielle Lackierung aufweist, die an die äußeren Bedingungen angepasst ist.



Hauptparameter:

Type	LED-Lichtstrom [lm]	Gesamtleistungsaufnahme [W]	Farbtemperatur [K]	Abmessungen A x B x H [mm]
ATENA LINE NEW OUTDOOR LED 12000 ASY	11832 / 12006	83 / 81	4000 / 5000	430 x 201 x 150 / 430 x 201 x 190
ATENA LINE NEW OUTDOOR LED 12000 MEDIUM	11832 / 12006	83 / 81	4000 / 5000	430 x 201 x 150 / 430 x 201 x 190
ATENA LINE NEW OUTDOOR LED 12000 WIDE ODB	11832 / 12006	83 / 81	4000 / 5000	430 x 201 x 190
ATENA LINE NEW OUTDOOR LED 18000 ASY	17748 / 18009	124 / 122	4000 / 5000	430 x 201 x 150 / 430 x 201 x 190
ATENA LINE NEW OUTDOOR LED 18000 MEDIUM	17748 / 18009	124 / 122	4000 / 5000	430 x 201 x 150 / 430 x 201 x 190
ATENA LINE NEW OUTDOOR LED 18000 WIDE ODB	17748 / 18009	124 / 122	4000 / 5000	430 x 201 x 190
ATENA LINE NEW OUTDOOR LED 24000 ASY	23664 / 24012	165 / 163	4000 / 5000	465 x 201 x 150 / 465 x 201 x 190
ATENA LINE NEW OUTDOOR LED 24000 MEDIUM	23664 / 24012	165 / 163	4000 / 5000	465 x 201 x 150 / 465 x 201 x 190
ATENA LINE NEW OUTDOOR LED 24000 WIDE ODB	23664 / 24012	165 / 163	4000 / 5000	465 x 201 x 190
ATENA LINE NEW OUTDOOR LED 30000 ASY	29580 / 30015	206 / 203	4000 / 5000	588 x 201 x 150 / 588 x 201 x 190
ATENA LINE NEW OUTDOOR LED 36000 ASY	35496 / 36018	249 / 244	4000 / 5000	680 x 201 x 150 / 680 x 201 x 190

Technische Zeichnung:



Produktmerkmale:

Lichtquelle	LED
Netzspannung	220..240 V, 50..60 Hz
Lebensdauer [h]	83000
Lx/By	L90/B10
CRI	>80
SDCM (LED-Quellen)	3
Umgebungstemperatur [°C]	-25 ÷ 40
Betriebsgerät	Ein/Aus (E)

Produktmerkmale:

Montageart	Mastmontage; Anbau an der Decke oder an Aufhängebügeln
Leuchtenkörper	Aluminium
Leuchtenfarbe	RAL 9005 (schwarz)
Abdeckung	SH (gehärtetes Glas)

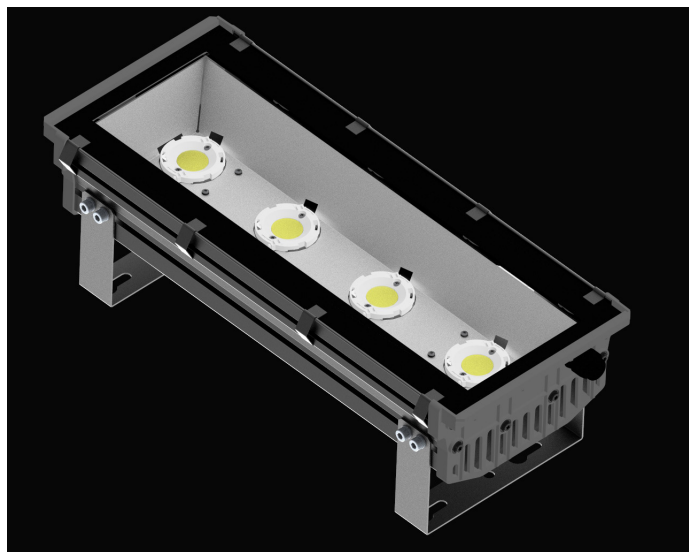
Zusätzliche Informationen:

Leuchenausführungsvarianten - siehe nächste Seite. In der Standardversion wird die Armatur mit einem 1 Meter langen Kabel hergestellt. Optionale IP65-Anschlüsse sind erhältlich. Es ist möglich, eine IK10-Version mit einem PC-T-Polycarbonat-Verschluss herzustellen.

Hinweis: Die Leistung bezieht sich auf das gesamte System (Toleranz +/- 10%).
 Der angegebene Lichtstrom betrifft die LED-Module (Toleranz +/- 10% abhängig von der Farbtemperatur).
 Technische Daten können verändert werden. Abbildungen der Leuchten können von der Wirklichkeit abweichen.
 Datum der letzten Aktualisierung: 11-02-2021

Dodatkowe informacje / Additional information / Zusätzliche Informationen:

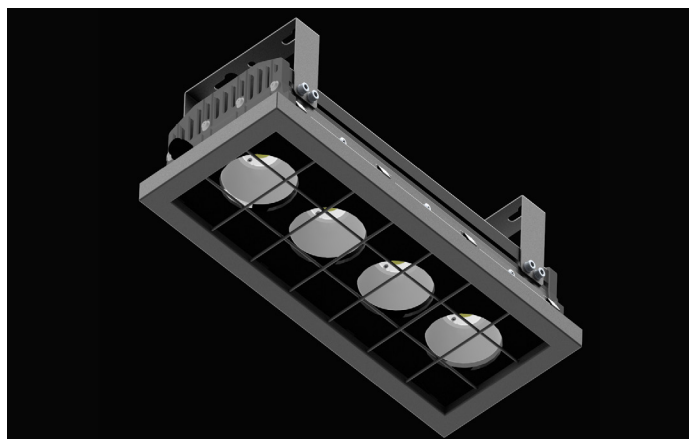
Wersje / Versions / Versions:



WIDE ODB - wersja z odbłyśnikiem pojedynczym blaszanym
WIDE ODB - version with single tin reflector
WIDE ODB - eine Ausführung mit einem Einzelreflektor aus Blech



WIDE / MEDIUM / NARROW - wersja z odbłyśnikami okrągłymi osobnymi dla każdego źródła LED
WIDE / MEDIUM / NARROW - version with round reflectors separate for each LED light source
WIDE / MEDIUM / NARROW - eine Ausführung mit separaten runden Reflektoren für alle LED-Leuchtmittel

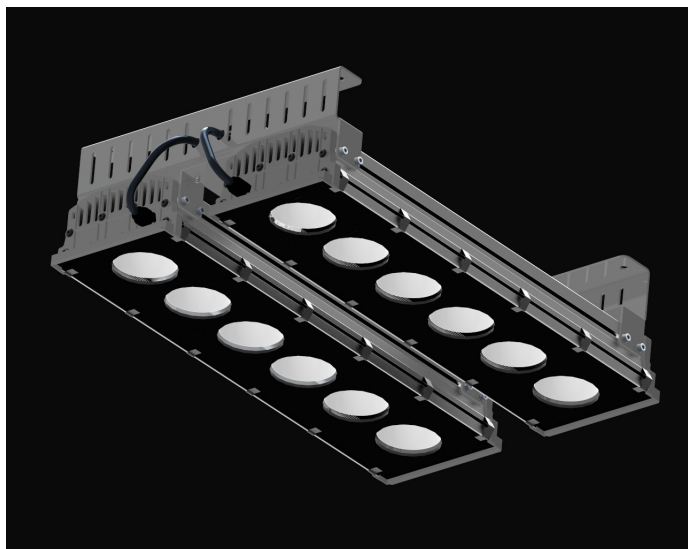


KR - oprawa z kratą ochronną
KR - luminaire with a protective grid
KR - Leuchte mit Schutzgitter



UCHWYT OBROTOWY - oprawa z uchwytem obrotowym
UCHWYT OBROTOWY - luminaire with rotary handle
UCHWYT OBROTOWY - Leuchte mit Drehgriff

Dodatkowe informacje / Additional information / Zusätzliche Informationen:



Możliwość łączenia dwóch opraw w jeden segment - uchwyt nastropowy:
Possibility of connection two fittings in one segment - a ceiling holder:
Optional können zwei Leuchten in einem Segment miteinander kombiniert werden - Deckenhalterung:



Możliwość łączenia dwóch opraw w jeden segment - uchwyt obrotowy:
Possibility of connection two fittings in one segment - a rotary holder:
Optional können zwei Leuchten in einem Segment miteinander kombiniert werden - Drehhalterung:



Możliwość montażu 1-punktowego na sztywnym pręcie (pręt po stronie klienta):
Possibility of 1-point assembly on a rigid rod (rod should be provided by client):
Montage an einer steifen Stange möglich (1-Punkt-Montage) (die Stange wird durch den Kunden beigestellt):