

**Produkt:** BACKPANEL LED 5800 PLX EDD 34 IP20/44 840**Index:** 19.3213.0020.34

## Beschreibung

DAS PRODUKT VERFÜGBAR AB DEM ERSTEN QUARTAL 2021. Innenbeleuchtung. Montage: Einbauleuchte für Deckenmontage (fakultativ: Leuchtenaufhängung, Deckenanbaurahmen, Rahmen oder Griff für Gipskartondecken). Gehäuse aus Stahlblech. Farbe - RAL 9016 (weiß). Abmessungen: 596 x 596 x 34 mm. Abdeckung: PLX (PMMA opal). Farbtemperatur 4000 K. SDCM=3. Farbwiedergabeindex CRI>80. Lebensdauer: 100000 h L80/B10. Gesamtleistungsaufnahme: 41 W. Vorschaltgerät: DIM DALI (EDD). Arbeitstemperaturbereich: 5 ÷ 30° C. Schutzart: IP20/44. Stoßfestigkeitsgrad: IK04. Schutzklasse: II. DAS PRODUKT VERFÜGBAR AB DEM ERSTEN QUARTAL 2021.

## Produktmerkmale

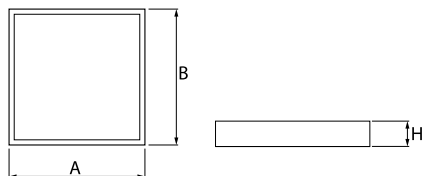
|           |  |
|-----------|--|
| Kategorie | <b>Einbauleuchten</b>                            |
| Familie   | <b>BACKPANEL LED</b>                             |
| Type      | <b>BACKPANEL LED 5800 PLX EDD 34 IP20/44 840</b> |
| Index     | <b>19.3213.0020.34</b>                           |



## Technische Daten

|                             |                              |
|-----------------------------|------------------------------|
| Lichtquelle                 | <b>LED</b>                   |
| LED-Lichtstrom [lm]         | <b>5796</b>                  |
| LED-Leistung [W]            | <b>37</b>                    |
| Gesamtleistungsaufnahme [W] | <b>41</b>                    |
| Farbtemperatur [K]          | <b>4000</b>                  |
| CRI                         | <b>&gt;80</b>                |
| SDCM (LED-Quellen)          | <b>3</b>                     |
| Schutzklasse                | <b>II</b>                    |
| Schutzart                   | <b>IP20/44</b>               |
| Netzspannung                | <b>220..240 V, 50..60 Hz</b> |
| Lebensdauer [h]             | <b>100000</b>                |
| Lx/By                       | <b>L80/B10</b>               |
| Umgebungstemperatur [°C]    | <b>5 ÷ 30</b>                |
| Betriebsgerät               | <b>DIM DALI (EDD)</b>        |

## Technische Daten



|                     |  |
|---------------------|--|
| Montageart          | <b>Einbauleuchte für Deckenmontage (fakultativ: Leuchtenaufhängung, Deckenanbaurahmen, Rahmen oder Griff für Gipskartondecken)</b> |
| Leuchtenkörper      | <b>Stahlblech</b>  |
| Leuchtenfarbe       | <b>RAL 9016 (weiß)</b>   |
| Abdeckung           | <b>PLX (PMMA opal)</b>   |
| Stoßfestigkeitsgrad | <b>IK04</b>  |
| Gewicht [kg]        | <b>3,1</b>   |
| Abmessungen [mm]    | <b>596 x 596 x 34</b>  |

## Zubehör

---

Index 19.3213.0079.34

Type BACKPANEL LED ZUBEHÖR FÜR  
PLASTERBOARD-DECKEN /  
600X600

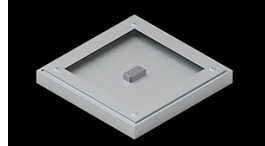
---

---

Index 19.3213.0073.34

Type BACKPANEL LED RAHMEN FÜR  
EINE DECKENMONTAGE 34 /  
600X600

---

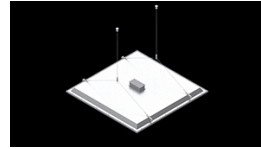


---

Index 19.3213.0076.34

Type BACKPANEL LED ZUBEHÖR MIT  
AUFHÄNGUNG 1,5M / 600X600

---



---

Index 19.3213.0082.34

Type BACKPANEL COMPACT LED  
RAHMEN FÜR EINE  
DECKENMONTAGE 34 / 600X600

---

