

Produkt: TOSCA LED 900 2000 E 22 830**Index:** 19.3178.0005.22

Beschreibung

Außenbeleuchtung. Montage: Pollerleuchte. Gehäuse aus Aluminium. Farbe - RAL 9007 (dunkelgrau, metallisch, feine Struktur). Abmessungen: Ø210 x 900 mm. Abdeckung: transparentes Polycarbonat. Farbtemperatur 3000 K. SDCM=3. Farbwiedergabeindex CRI>80. Lebensdauer: 60000 h L80/B10. Leuchtenlichtstrom: 1258 lm. Gesamtleistungsaufnahme: 15 W. Lichtausbeute: 84 lm/W. Vorschaltgerät: Ein/Aus (E). Arbeitstemperaturbereich: -20 ÷ 30° C. Schutzart: IP65. Stoßfestigkeitsgrad: IK08. Schutzklasse: I.

Produktmerkmale

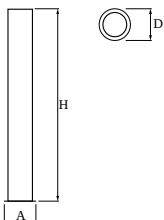
Kategorie	Aussenleuchten
Familie	TOSCA LED
Type	TOSCA LED 900 2000 E 22 830
Index	19.3178.0005.22



Technische Daten

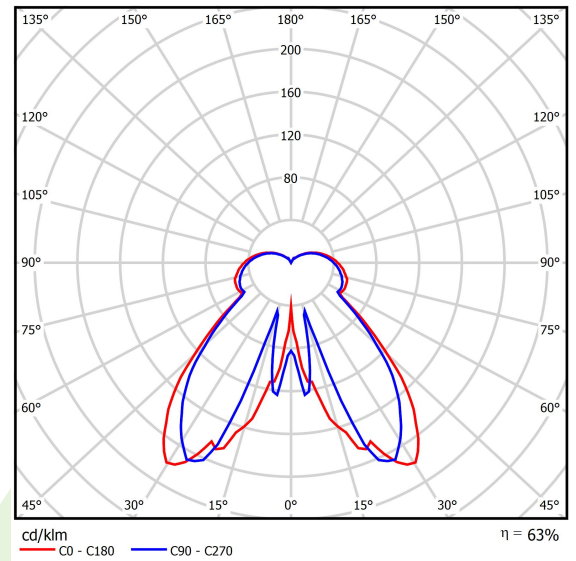
Lichtquelle	LED
LED-Lichtstrom [lm]	1994
LED-Leistung [W]	13
Leuchtenlichtstrom [lm]	1258
Gesamtleistungsaufnahme [W]	15
Leuchten Lichtausbeute [lm/W]	84
Farbtemperatur [K]	3000
CRI	>80
SDCM (LED-Quellen)	3
Abstrahlwinkel [°]	(C0-C180) / (C90-C270) - 96,4° / 94,6°
Schutzklasse	I
Schutzart	IP65
Netzspannung	220..240 V, 50..60 Hz
Lebensdauer [h]	60000
Lx/By	L80/B10
Umgebungstemperatur [°C]	-20 ÷ 30
Betriebsgerät	Ein/Aus (E)

Technische Daten



Montageart	Pollerleuchte
Leuchtenkörper	Aluminium
Leuchtenfarbe	RAL 9007 (dunkelgrau, metallisch, feine Struktur)
Abdeckung	transparentes Polycarbonat
Stoßfestigkeitsgrad	IK08
Gewicht [kg]	10,5
Abmessungen [mm]	Ø210 x 900

Lichtverteilung



Zubehör

Index 20ROFUB0.311000

Type FUNDAMENT B-0

