

**Produkt:** FASAD WALL LED 2200 SH SYM NARROW E IP65 830 / L-619mm

**Index:** 19.3144.0017.00



## Beschreibung

Außenbeleuchtung. Montage: Wandleuchte. Gehäuse aus Aluminium. Farbe - grau. Abmessungen: 619 x 62 x 114 mm. Abdeckung: SH (gehärtetes Glas). Farbtemperatur 3000 K. SDCM=3. Farbwiedergabeindex CRI>80. Lebensdauer: 100000 (1) / 147000 (2) h L80/B10 (1) / L70/B50 (2). Leuchtenlichtstrom: 1872 lm. Gesamtleistungsaufnahme: 14 W. Lichtausbeute: 134 lm/W. Vorschaltgerät: Ein/Aus (E). Arbeitstemperaturbereich: -25 ÷ 30° C. Schutzart: IP65. Stoßfestigkeitsgrad: IK09. Schutzklasse: I.

## Produktmerkmale

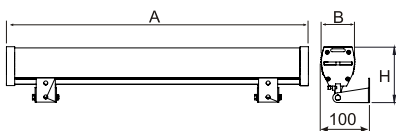
Kategorie	<b>Aussenleuchten</b>
Familie	<b>FASAD WALL LED</b>
Type	<b>FASAD WALL LED 2200 SH SYM NARROW E IP65 830 / L-619mm</b>
Index	<b>19.3144.0017.00</b>



## Technische Daten

Lichtquelle	<b>LED</b>
LED-Lichtstrom [lm]	<b>2205</b>
LED-Leistung [W]	<b>12</b>
Leuchtenlichtstrom [lm]	<b>1872</b>
Gesamtleistungsaufnahme [W]	<b>14</b>
Leuchten Lichtausbeute [lm/W]	<b>134</b>
Farbtemperatur [K]	<b>3000</b>
CRI	<b>&gt;80</b>
SDCM (LED-Quellen)	<b>3</b>
Abstrahlwinkel [°]	<b>(C0-C180) / (C90-C270) - 30,2° / 113,6°</b>
Schutzklasse	<b>I</b>
Schutzart	<b>IP65</b>
Netzspannung	<b>220..240 V, 50..60 Hz</b>
Lebensdauer [h]	<b>100000 (1) / 147000 (2)</b>
Lx/By	<b>L80/B10 (1) / L70/B50 (2)</b>
Umgebungstemperatur [°C]	<b>-25 ÷ 30</b>
Betriebsgerät	<b>Ein/Aus (E)</b>

## Technische Daten



Montageart	<b>Wandleuchte</b>
Leuchtenkörper	<b>Aluminium</b>
Leuchtenfarbe	<b>grau</b>
Abdeckung	<b>SH (gehärtetes Glas)</b>
Stoßfestigkeitsgrad	<b>IK09</b>
Gewicht [kg]	<b>2,5</b>
Abmessungen [mm]	<b>619 x 62 x 114</b>

## Lichtverteilung

