

**Produkt:** BERYL NEW LED K-1/S4 1800 MICRO-PRM E 33 IP20/44 830

**Index:** 19.3050.1302.33



## Beschreibung

Innenbeleuchtung. Montage: Einbauleuchte für Deckenmontage. Gehäuse aus Aluminium. Farbe - RAL 9010 (weiß). Abmessungen: 236 x 236 x 97 mm. Abdeckung: Micro-PRM (mikroprismatische aus PMMA). Farbtemperatur 3000 K. SDCM=2. Farbwiedergabeindex CRI85. Lebensdauer: 83000 h L90/B10. Gesamtleistungsaufnahme: 54 W. Vorschaltgerät: Ein/Aus (E). Arbeitstemperaturbereich: 5 ÷ 30° C. Schutzart: IP20/44. Stoßfestigkeitsgrad: IK04. Schutzklasse: I. Die Farbe des Rahmens und des Gehäuses hat einen etwas anderen Farbton als die innere Reflektorabdeckung.

## Produktmerkmale

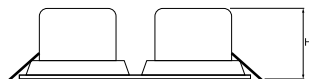
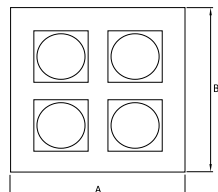
Kategorie	Einbauleuchten
Familie	BERYL NEW LED K/S4
Type	BERYL NEW LED K-1/S4 1800 MICRO-PRM E 33 IP20/44 830
Index	19.3050.1302.33



## Technische Daten

Lichtquelle	LED
LED-Lichtstrom [lm]	7040
LED-Leistung [W]	48
Gesamtleistungsaufnahme [W]	54
Farbtemperatur [K]	3000
CRI	85
SDCM (LED-Quellen)	2
Abstrahlwinkel [°]	(C0-C180) / (C90-C270) - 59,2° / 55,8°
Schutzklasse	I
Schutzart	IP20/44
Netzspannung	220..240 V, 50..60 Hz
Lebensdauer [h]	83000
Lx/By	L90/B10
Umgebungstemperatur [°C]	5 ÷ 30
Betriebsgerät	Ein/Aus (E)

## Technische Daten



Montageart	Einbauleuchte für Deckenmontage
Leuchtenkörper	Aluminium
Leuchtenfarbe	RAL 9010 (weiß)
Abdeckung	Micro-PRM (mikroprismatische aus PMMA)
Stoßfestigkeitsgrad	IK04
Abmessungen [mm]	236 x 236 x 97
Einbaudurchmesser [mm]	228 x 228