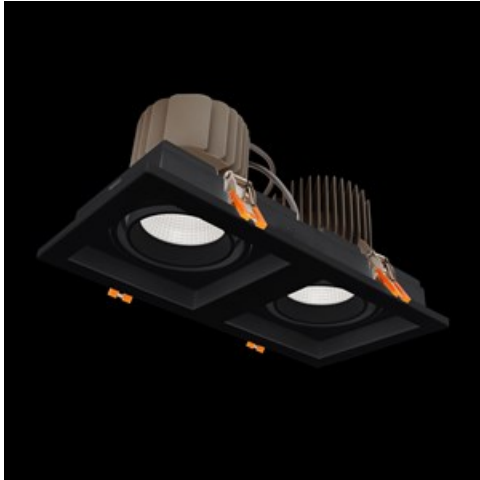


Produkt: BERYL NEW LED K-2/L2 3600 EDD 04 IP20/44 840

Index: 19.3047.2103.04



Beschreibung

Innenbeleuchtung. Montage: Einbauleuchte für Deckenmontage. Gehäuse aus Aluminium. Farbe - RAL 9005 (schwarz). Abmessungen: 326 x 164 x 137 mm. Abdeckung: transparentes Glas. Farbtemperatur 4000 K. SDCM=2. Farbwiedergabeindex CRI80. Lebensdauer: 84000 h L90/B10. Gesamtleistungsaufnahme: 29 W. Vorschaltgerät: DIM DALI (EDD). Arbeitstemperaturbereich: 5 ÷ 30° C. Schutzart: IP20/44. Stoßfestigkeitsgrad: IK04. Schutzklasse: I. Die Farbe des Rahmens und des Gehäuses hat einen etwas anderen Farbton als die innere Reflektorabdeckung.

Produktmerkmale

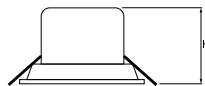
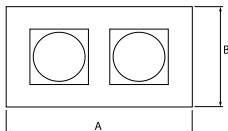
Kategorie	Einbauleuchten
Familie	BERYL NEW LED K/L2
Type	BERYL NEW LED K-2/L2 3600 EDD 04 IP20/44 840
Index	19.3047.2103.04



Technische Daten

Lichtquelle	LED
LED-Lichtstrom [lm]	3640
LED-Leistung [W]	26
Gesamtleistungsaufnahme [W]	29
Farbtemperatur [K]	4000
CRI	80
SDCM (LED-Quellen)	2
Schutzklasse	I
Schutzart	IP20/44
Netzspannung	220..240 V, 50..60 Hz
Lebensdauer [h]	84000
Lx/By	L90/B10
Umgebungstemperatur [°C]	5 ÷ 30
Betriebsgerät	DIM DALI (EDD)

Technische Daten



Montageart	Einbauleuchte für Deckenmontage
Leuchtenkörper	Aluminium
Leuchtenfarbe	RAL 9005 (schwarz)
Abdeckung	transparentes Glas
Stoßfestigkeitsgrad	IK04
Abmessungen [mm]	326 x 164 x 137
Einbaudurchmesser [mm]	310 x 152